

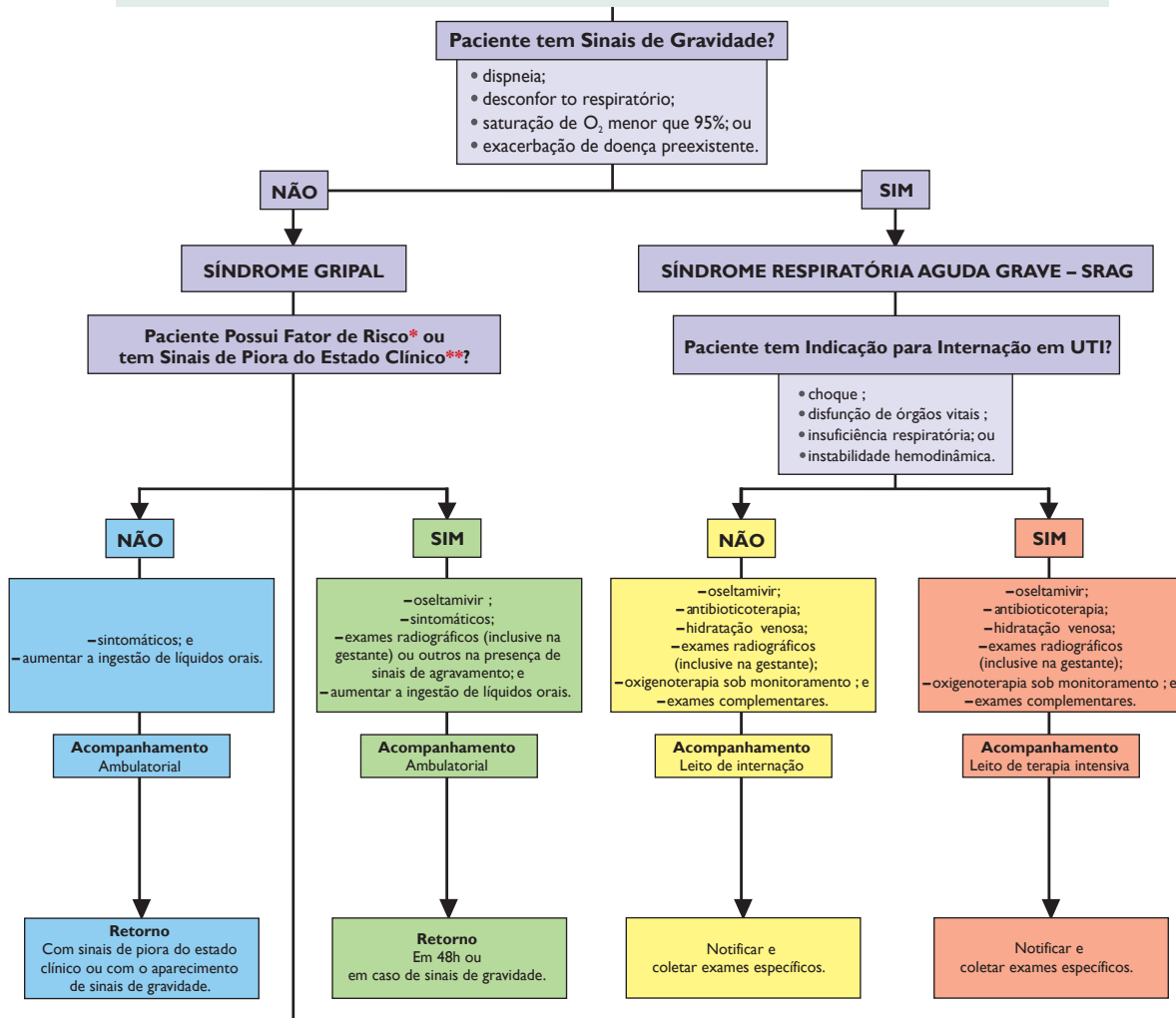
SÍNDROME GRIPAL/SRAG

Classificação de Risco e Manejo do Paciente

Síndrome Gripal

Na ausência de outro diagnóstico específico, considerar o paciente com febre de início súbito, mesmo que referida, acompanhada de tosse ou dor de garganta e pelo menos um dos seguintes sintomas: mialgia, cefaleia ou artralgia.

Obs.: em crianças com menos de 2 anos de idade, considerar, na ausência de outro diagnóstico específico, febre de início súbito, mesmo que referida, e os seguintes sintomas respiratórios: tosse coriza e obstrução nasal.



* **Fatores de risco:** população indígena; gestantes; puérperas (até duas semanas após o parto); crianças < 5 anos (sendo que o maior risco de hospitalização é em menores de 2 anos, especialmente as menores de 6 meses, que possuem maior taxa de mortalidade); adultos (≥ 60 anos); pneumopatias (incluindo asma); cardiovasculopatias (excluindo hipertensão arterial sistêmica); doenças hematológicas (incluindo anemia falciforme); distúrbios metabólicos (incluindo diabetes *mellitus*); transtornos neurológicos e do desenvolvimento que possam comprometer a função respiratória ou aumentar o risco de aspiração (disfunção congênita, lesões medulares, epilepsia, paralisia cerebral, síndrome de Down, AVC ou doenças neuromusculares); imunossupressão (medicamentos, neoplasias, HIV/aids); nefropatias e hepatopatias; obesidade (especialmente aqueles com índice de massa corporal – IMC ≥ 40 em adultos); pacientes com tuberculose de todas as formas.

** **Sinais de piora do estado clínico:** persistência ou agravamento da febre por mais de três dias; miosite comprovada por CPK (≥ 2 a 3 vezes); alteração do sensorio; desidratação e, em crianças, exacerbação dos sintomas gastrointestinais.

Fonte: SAS.

DROGA	FAIXA ETÁRIA	POSOLOGIA	
OSELTAMIVIR	Adulto	75 mg, vo*, 12/12h, 5 dias	
		≤ 15 kg	30 mg, vo, 12/12h, 5 dias
	Criança maior de 1 ano de idade	> 15 kg a 23 kg	45 mg, vo, 12/12h, 5 dias
		> 23 kg a 40 kg	60 mg, vo, 12/12h, 5 dias
		> 40 kg	75 mg, vo, 12/12h, 5 dias
Criança menor de 1 ano de idade	0 a 8 meses	3 mg por kg, vo, 12/12h, 5 dias	
	9 a 11 meses	3,5 mg por kg, vo, 12/12h, 5 dias	
ZANAMIVIR	Adulto	10 mg: duas inalações de 5 mg, 12/12h, 5 dias	
	Criança	≥ 7 anos	10 mg: duas inalações de 5 mg, 12/12h, 5 dias
Dose para Tratamento no Período Neonatal – Tratamento durante cinco dias			
Oseltamivir		1 mg/kg/dose 12/12 horas – em prematuros	
		1 mg/kg/dose 12/12 de 37 a <38 semanas de idade gestacional	
		1,5 mg/kg/dose 12/12 horas de 38 a 40 semanas de idade gestacional	
		3 mg/kg/dose de 12/12 horas >40 semanas de idade gestacional	

*via oral.



Ministério da Saúde