

# Sífilis

## CASOS

# 66.519

SÍFILIS  
ADQUIRIDA  
(DE 2012 A 2021)

# 15.289

SÍFILIS EM  
GESTANTE  
(DE 2012 A 2021)

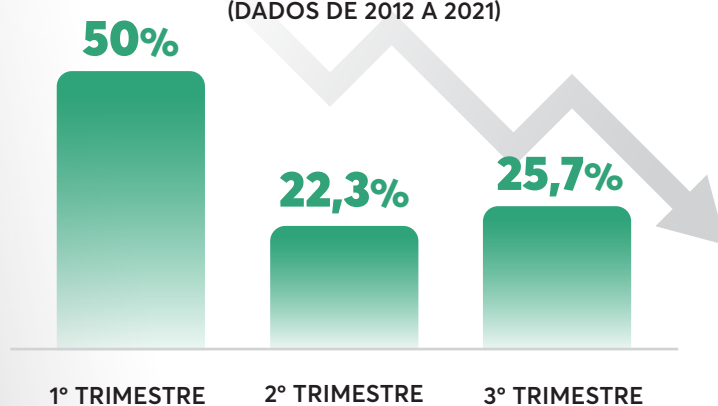
# 4.672

SÍFILIS  
CONGÊNITA EM  
MENOR DE 1 ANO  
(DE 2012 A 2021)

## SÍFILIS EM GESTANTE



### DIAGNÓSTICO (DADOS DE 2012 A 2021)



## SIFILIS CONGÊNITA

DESFECHO  
DESAVORÁVEL

# 1,3%

ÓBITO PELO  
AGRAVO

# 4,9%

ABORTO

# 4,0%

NATIMORTO

51,4% das mães tiveram tratamento inadequado e 34,2% não realizaram tratamento, apenas 4,6% tiveram tratamento adequado, sendo que 65,6% tiveram seus diagnósticos durante o pré-natal.

## DE 2012 A 2021

38 ÓBITOS EM  
MENOR DE 1 ANO

## 2021

1 ÓBITO EM  
MENOR DE 1 ANO

