



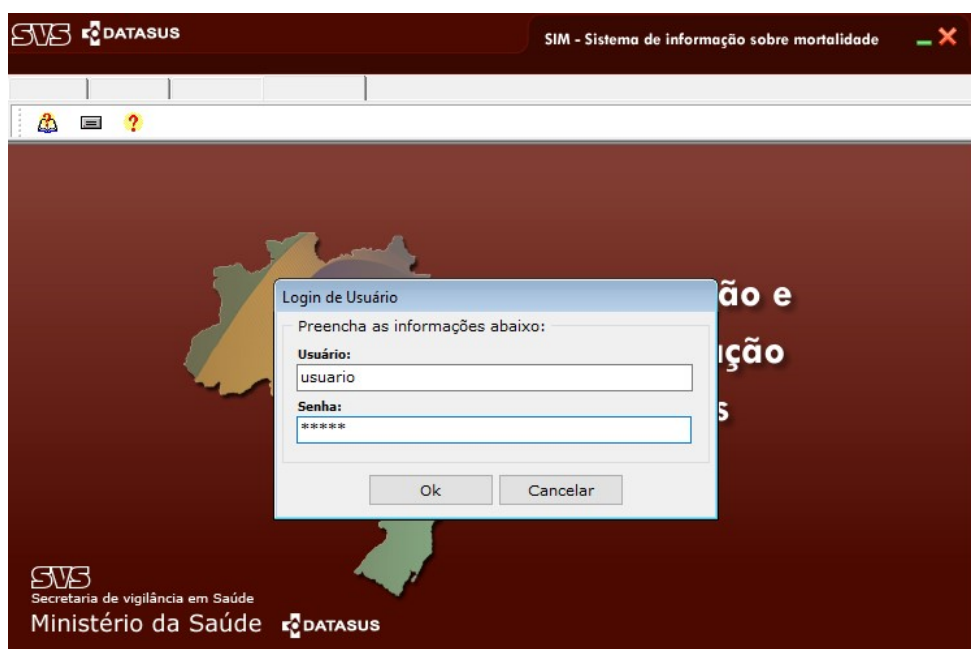
ESTADO DE SANTA CATARINA

SECRETARIA DE ESTADO DA SAÚDE  
DIRETORIA DE VIGILÂNCIA EPIDEMIOLÓGICA  
DIVISÃO DE SISTEMA DE INFORMAÇÃO E ANÁLISE DE DADOS  
SISTEMA DE INFORMAÇÕES SOBRE MORTALIDADE – SIM

## Como gerar e transferir um lote no SIM

O procedimento abaixo é o mesmo para o SINASC

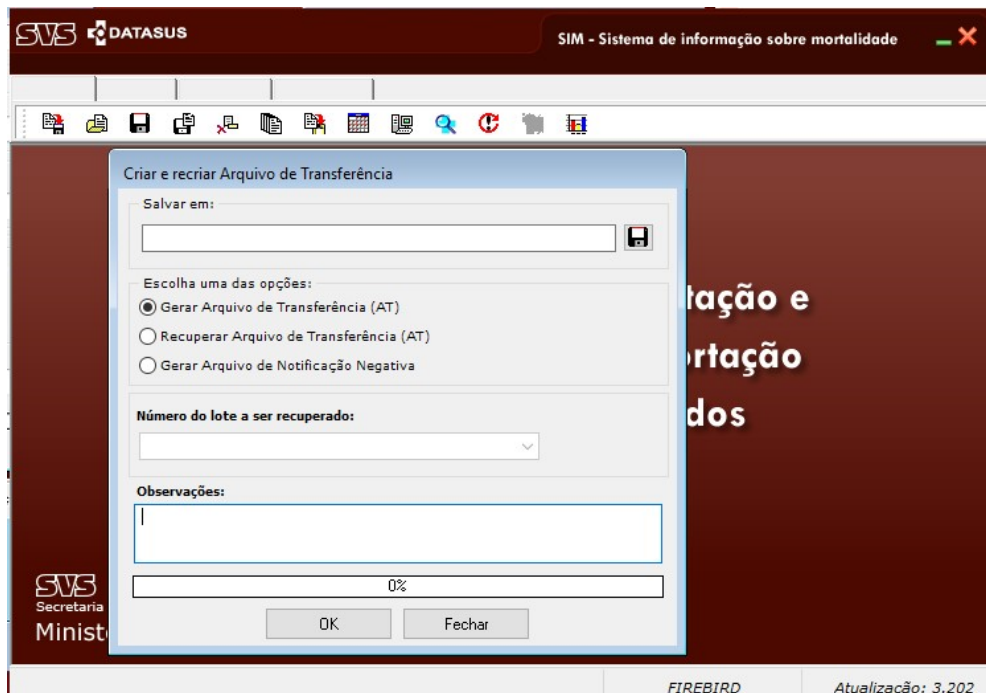
**1º passo:** Acessar o console de Exportação e Importação de dados do SIM e digitar seu usuário e sua senha.



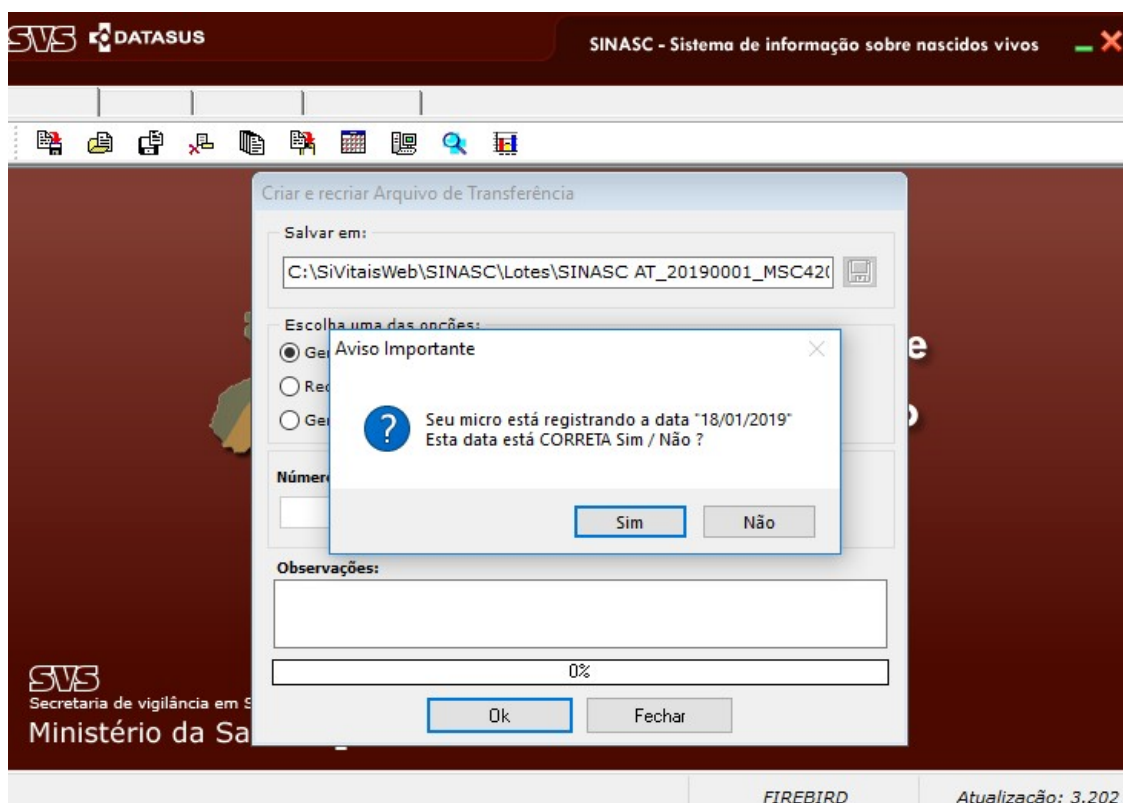
**2º passo:** Clicar no 1º ícone da aba Utilitários (Criar e recriar arquivos de transferência).



**3º passo:** Para gerar uma nova transferência, a opção “Gerar Arquivo de Transferência (AT)” deverá estar marcada. Após isso, clicar no botão com o desenho de disquete e salvar na pasta C:\SiVitalisWeb\SIM\Lotes.



**4º passo:** Após selecionar o diretório a ser salvo o arquivo, clique em OK. Nessa etapa, será necessário conferir se a data da máquina está atualizada. É de suma importância olhar antes de gerar um lote para não gerar um lote de anos futuros ou anteriores.



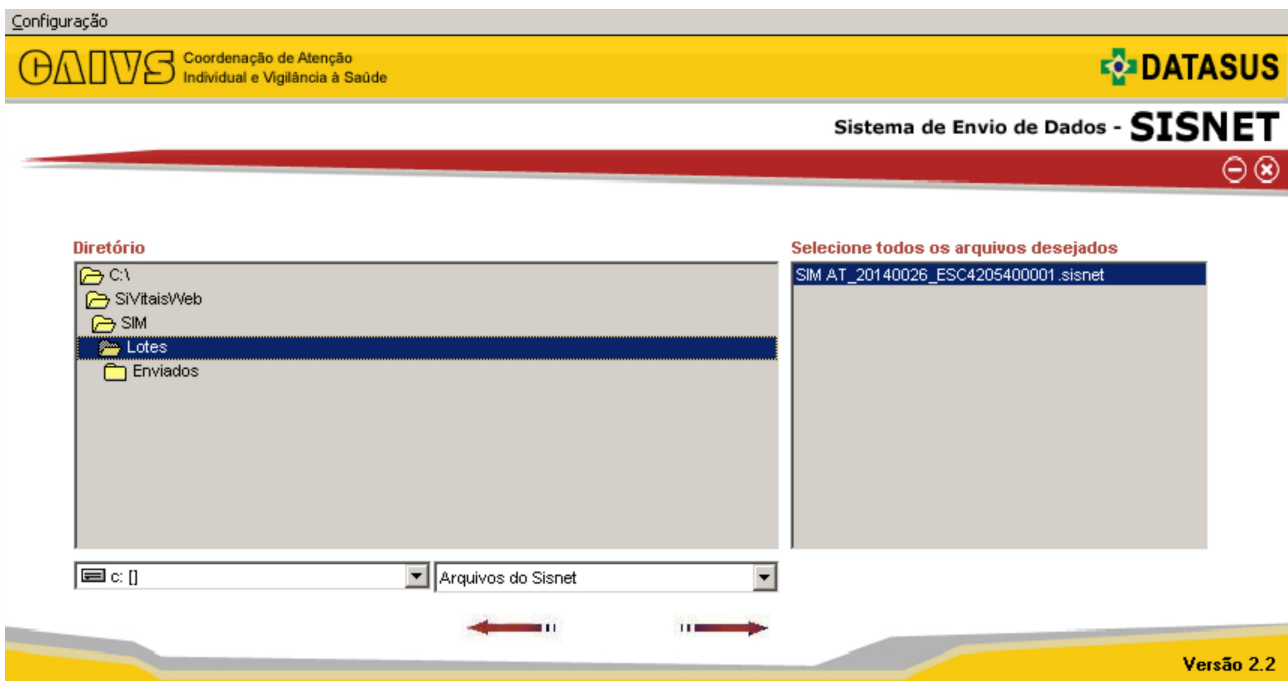
**5º passo:** Se a data estiver correta, aperte em OK. O sistema mostrará 2 mensagens:

Total de Arquivos Gerados: 1

Gravação concluída: Arquivo gerado com sucesso!

**6º passo:** Feche o console de Exportação e Importação de dados do SIM e abra o Sisnet.

**7º passo:** Clique na seta para a direita para avançar. Selecione o diretório do lote gerado no Exportador: C:\SiVitaisWeb\SIM\Lotes.



**8º passo:** Note que automaticamente o Sisnet reconhece o arquivo para ser transferido. Clique na seta para a direita para avançar.

**9º passo:** Clique no botão Enviar. Será necessário digitar o usuário e a senha do Sisnet do seu município.



**Enviar**

Leia atentamente os dados acima e verifique se estão corretos.  
Clique no botão Enviar para iniciar o procedimento de envio do arquivo para o Nível Superior.

**10º passo:** Desde que realizado todas as etapas corretamente, o sistema mostrará a mensagem: Arquivo enviado.

Lotes	Status
SIM AT_20140026_ESC4205400001 .sisnet	Arquivo enviado

**Obs.:** Se o Sisnet informar que o usuário e a senha estão incorretos, será necessário rever a informação, o usuário e senha do Sisnet não é o mesmo usuário e senha utilizados para acessar o sistema.

Caso o Sisnet informe problemas ao conectar com o servidor, favor ligar para (48) 3664-7390.

