

# Dia Mundial do Coração

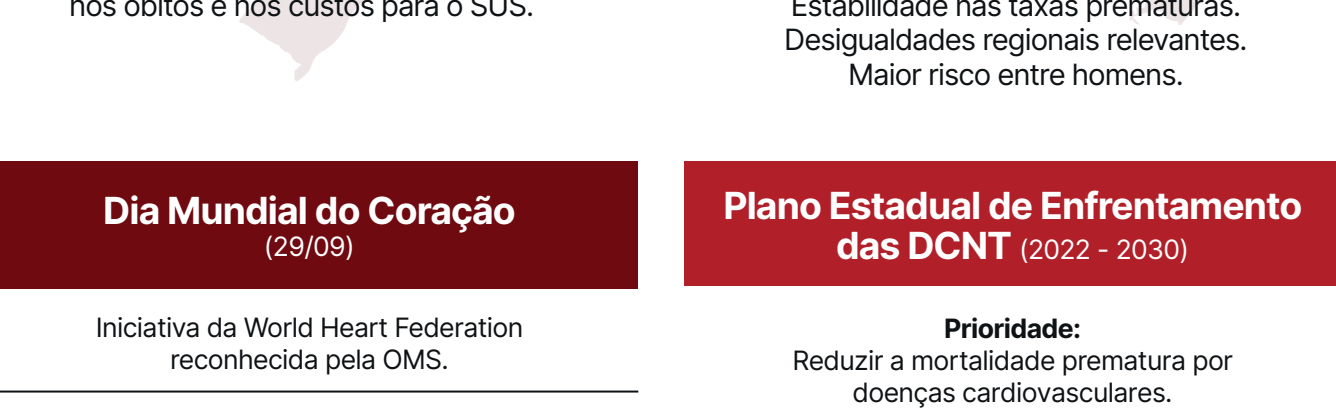
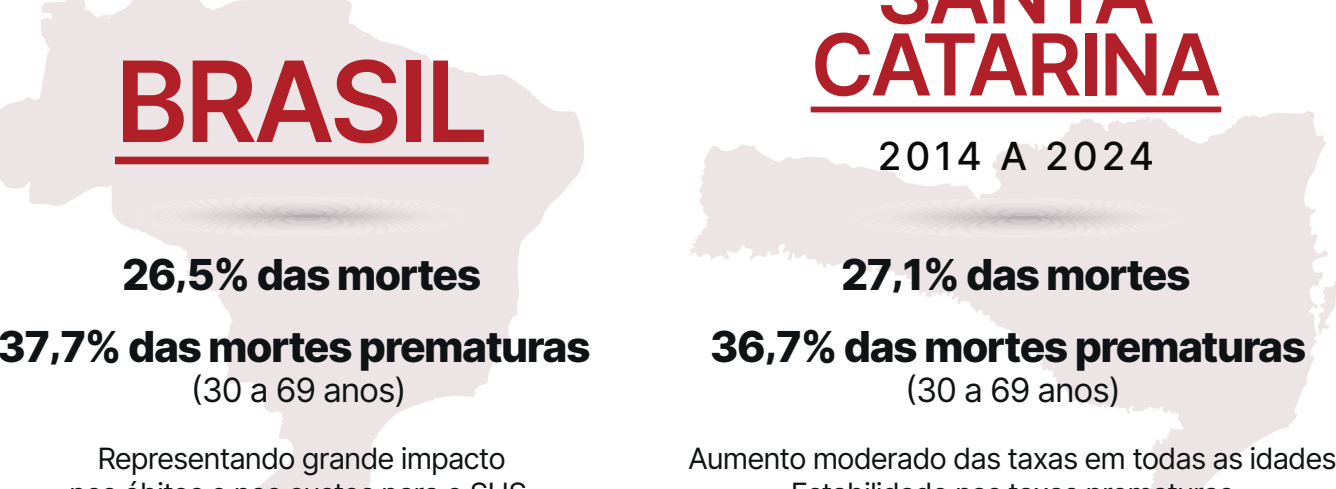
29 DE SETEMBRO

Uma em cada cinco pessoas morrerá precocemente de doenças cardiovasculares (DCV), que causam mais mortes do que câncer e doenças respiratórias crônicas combinadas. No entanto, até 80% dos casos de doenças cardíacas e derrames são evitáveis.

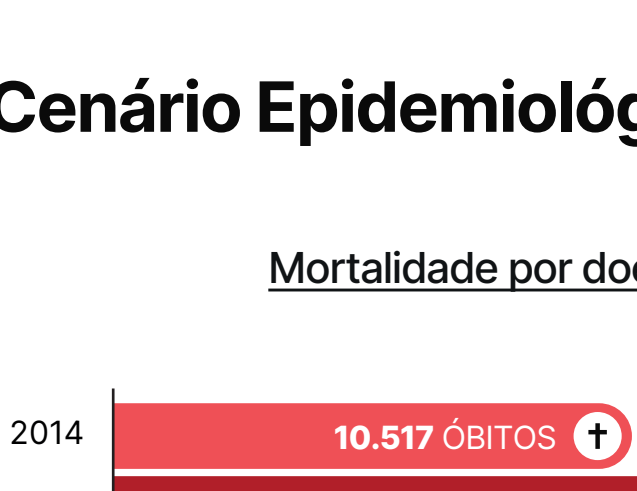
É por isso que, todo dia 29 de setembro, celebramos o Dia Mundial do Coração para conscientizar sobre as doenças cardiovasculares e a importância de cuidar do seu coração. De indivíduos, famílias e escolas a grupos comunitários e governos, trabalhamos juntos para tornar a saúde cardíaca equitativa uma prioridade e impulsionar mudanças em todo o mundo.

World Heart Federation

## As doenças cardiovasculares são a principal causa de morte no mundo:

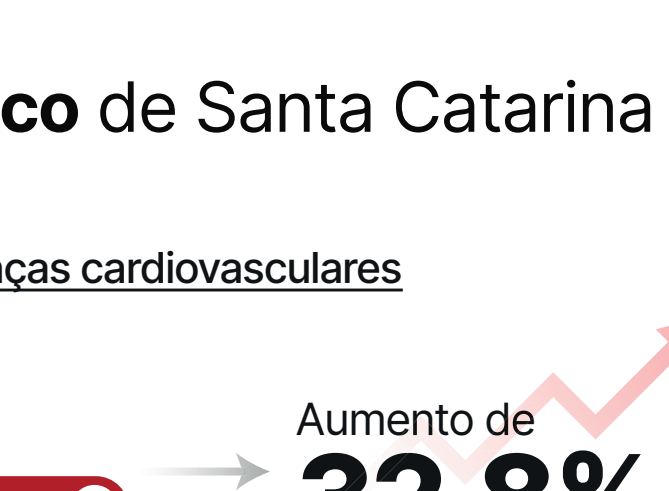


### BRASIL



### SANTA CATARINA

2014 A 2024



#### Dia Mundial do Coração (29/09)

Iniciativa da World Heart Federation reconhecida pela OMS.

Mobiliza governos, profissionais de saúde e sociedade para prevenção.

#### Reforça hábitos saudáveis:

Alimentação, atividade física, controle da PA, cessação do tabagismo, manejo do diabetes e da dislipidemia.

#### Plano Estadual de Enfrentamento das DCNT (2022 - 2030)

##### Prioridade:

Reduzir a mortalidade prematura por doenças cardiovasculares.

##### Meta alinhada à OMS:

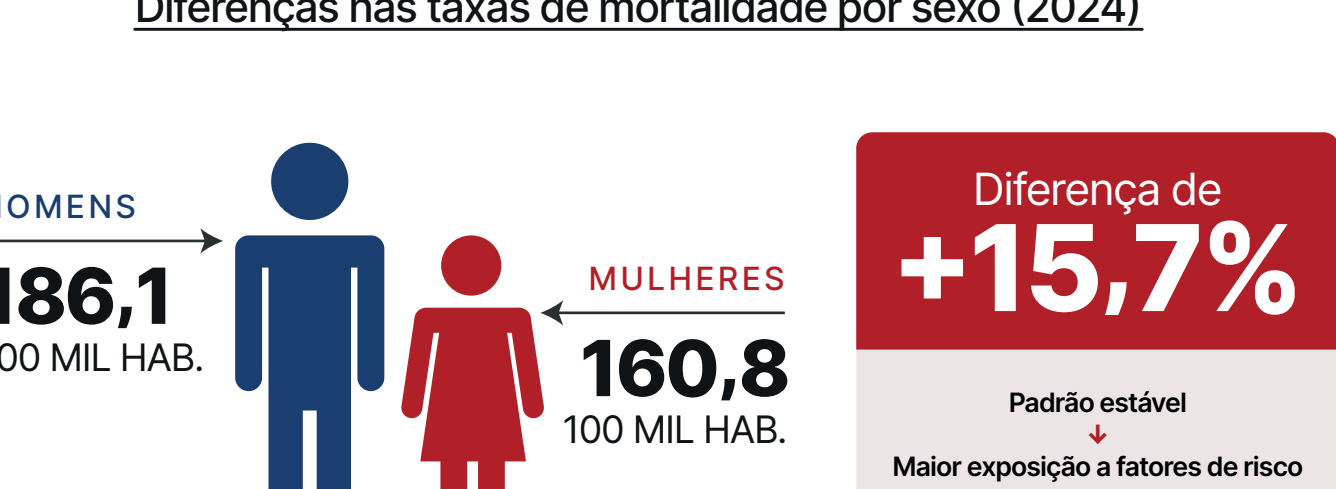
Reduzir em 1/3 a mortalidade prematura por DCNT.

##### Estratégia:

Vigilância contínua + Ações intersetoriais.

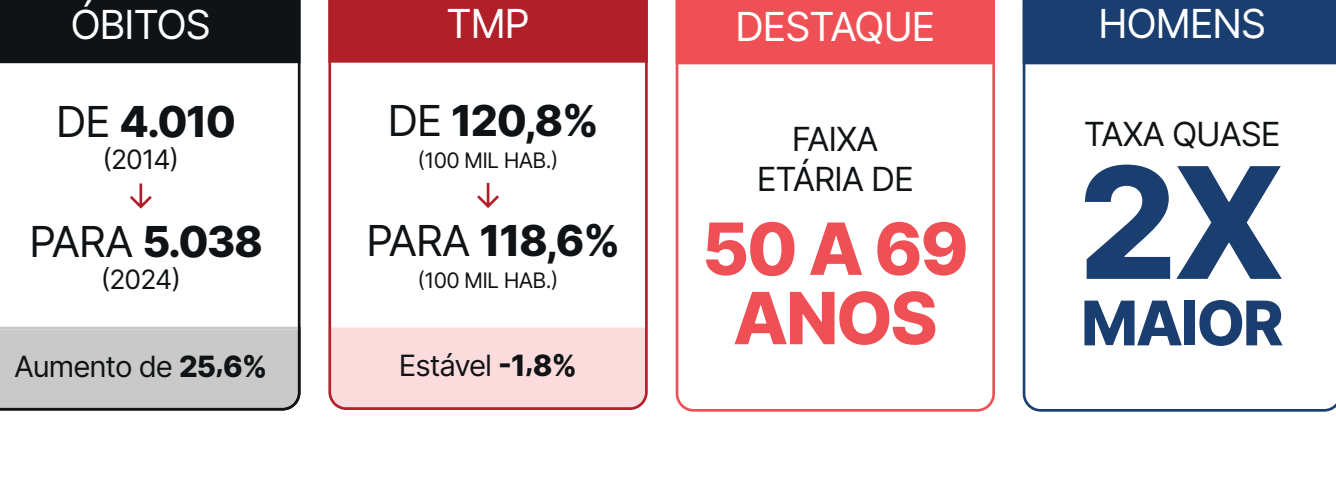
## Cenário Epidemiológico de Santa Catarina

### Mortalidade por doenças cardiovasculares

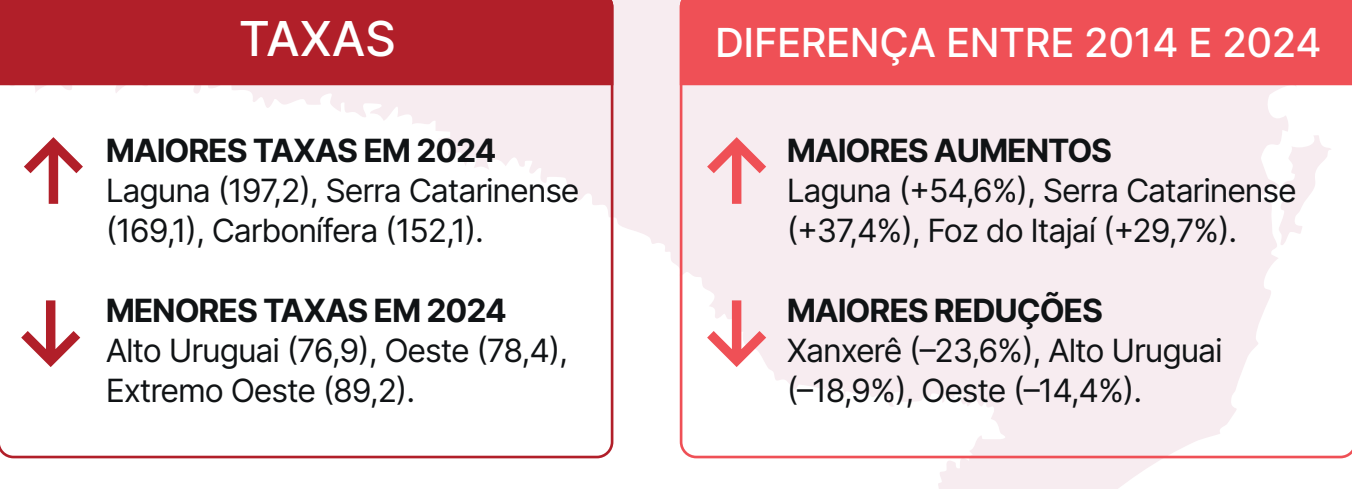


Explicação: **envelhecimento populacional + aumento da expectativa de vida.**

### Diferenças nas taxas de mortalidade por sexo (2024)



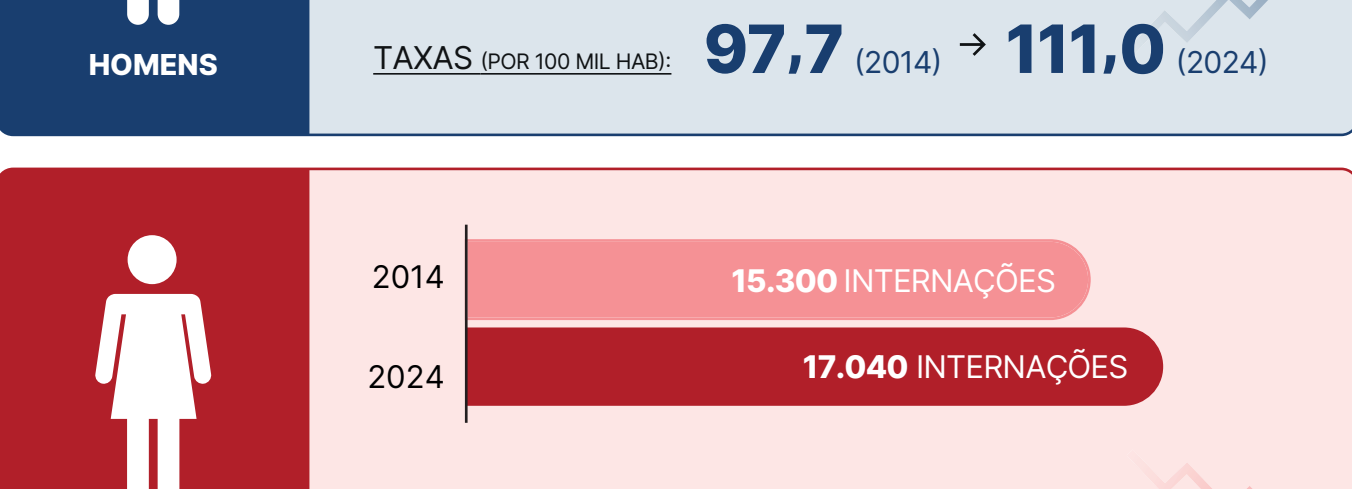
### Mortalidade e Taxa de Mortalidade Prematura (TMP), de 30 a 69 anos



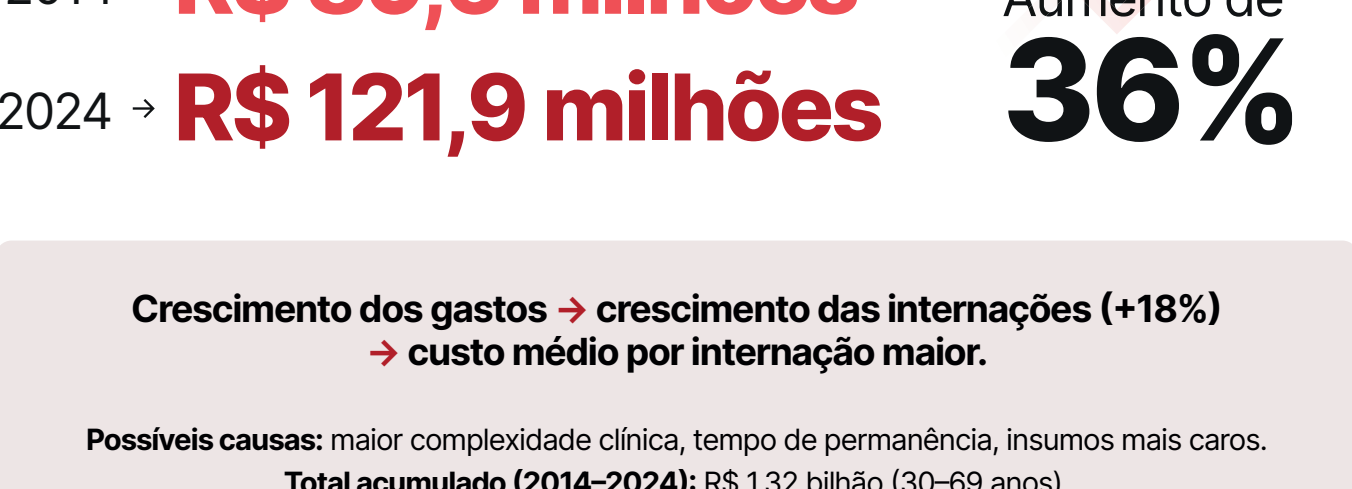
### Desigualdades regionais



## Internações por doenças cardiovasculares (30-69 ANOS)

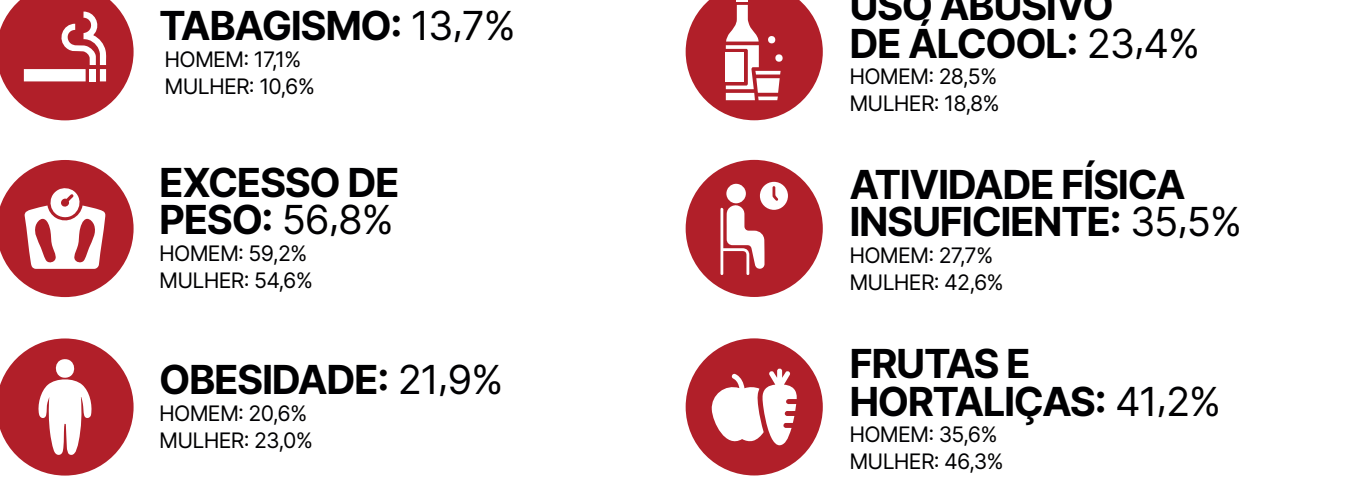


### Diferença no número e taxa de internação por sexo



Interpretação: **crescimento do peso masculino → falhas na prevenção/seguimento clínico.**

## Custos com Internações (2014-2024)



**Crescimento dos gastos → crescimento das internações (+18%) → custo médio por internação maior.**

**Possíveis causas:** maior complexidade clínica; tempo de permanência, insumos mais caros.

**Total acumulado (2014-2024):** R\$ 1,32 bilhão (30-69 anos).

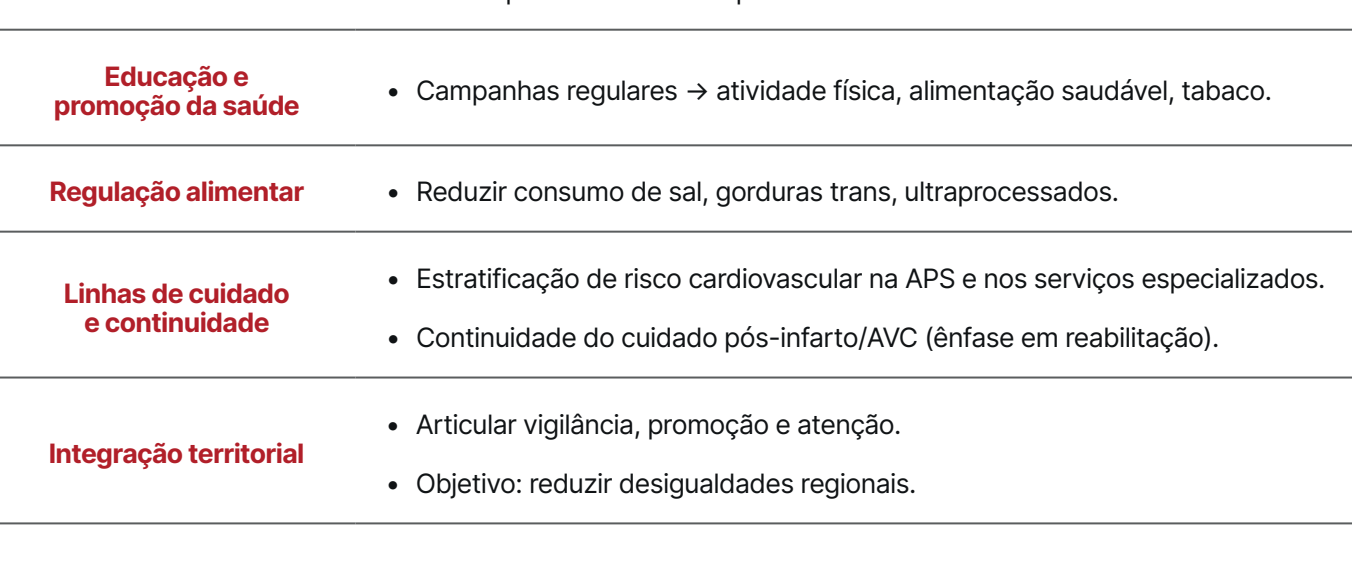
**Impacto:** impacto econômico expressivo → necessidade de fortalecer a prevenção.

## Fatores de Risco FLORIANÓPOLIS (VIGITEL 2023)



Embora os dados relacionados ao tabagismo e hipertensão estejam melhores que a média nacional, os desafios persistem quanto ao excesso de peso e obesidade, mesmo com boa cobertura de APS.

## Vigilância e Monitoramento



## Recomendações para Gestores e Profissionais

- Vigilância e prevenção**
  - Intensificar o monitoramento dos fatores de risco.
  - Integrar APS + Vigilância Epidemiológica.
- Cuidado clínico**
  - Fortalecer adesão a terapias farmacológicas baseadas em evidência.
  - Garantir diagnóstico e manejo oportuno de hipertensão, diabetes, dislipidemias e obesidade.
  - Utilizar protocolos clínicos padronizados.
- Educação e promoção da saúde**
  - Campanhas regulares → atividade física, alimentação saudável, tabaco.
- Regulação alimentar**
  - Reduzir consumo de sal, gorduras trans, ultraprocessados.
- Linhas de cuidado e continuidade**
  - Estratificação de risco cardiovascular na APS e nos serviços especializados.
  - Continuidade do cuidado pós-infarto/AVC (ênfase em reabilitação).
- Integração territorial**
  - Articular vigilância, promoção e atenção.
  - Objetivo: reduzir desigualdades regionais.

## Conclusões

- As **doenças cardiovasculares** seguem como a principal causa de morte em SC.
- Impactam mortalidade, internações e custos (R\$ 1,32 bi em 10 anos).
- Diferenças de sexo e desigualdades regionais exigem atenção.
- O Dia Mundial do Coração é oportunidade de:
  - Reforçar a prevenção;
  - Mobilizar sociedade;
  - Integrar vigilância e cuidado;
  - Reduzir desigualdades.