

# Integração da Vigilância em Saúde e Atenção Primária

**Eline F. Mendonça**

Assessora do Departamento de Estratégias e Políticas de Saúde Comunitária  
(DESCO/SAPS/MS)



MINISTÉRIO DA  
SAÚDE



MINISTÉRIO DA  
SAÚDE



# CONTEXTUALIZAÇÃO



## O que é APS?

Conjunto de ações de saúde, no âmbito **individual** e **coletivo**, que abrange a **promoção** e a **proteção** da saúde, a **prevenção de agravos**, o **diagnóstico**, o **tratamento**, a **reabilitação**, a **redução** de danos e a **manutenção** da saúde com o objetivo de desenvolver uma **atenção integral** que impacte na **situação de saúde** e **autonomia** das pessoas e nos **determinantes e condicionantes de saúde** das coletividades.

# ATRIBUTOS DA APS

## PRIMEIRO CONTATO

Acesso – Porta de Entrada –  
Utilização do serviço



## COMPETÊNCIA CULTURAL

Reconhecimento e  
respeito as diferenças –  
Comunicação e práticas do  
cuidado



## LONGITUDINALIDADE

Vínculo - fonte  
continuada de  
atenção – Utilização  
ao longo do tempo



## ORIENTAÇÃO FAMILIAR E COMUNITÁRIA

Relações e influências na  
saúde dos indivíduos e no  
processo de cuidado



## INTEGRALIDADE

Atenção integral – Articulação entre os  
níveis – Todas as necessidades do  
indivíduo



## COORDENAÇÃO

Reconhecimento entre os serviços e a  
Integração deste cuidado - continuidade  
da informação



# MODELOS ORGANIZATIVOS DA APS NO BRASIL

eAP

eSB

e-Multi

eSFR

eCR

eAPP



- ESF -  
ESTRATÉGIA SAÚDE  
DA FAMÍLIA

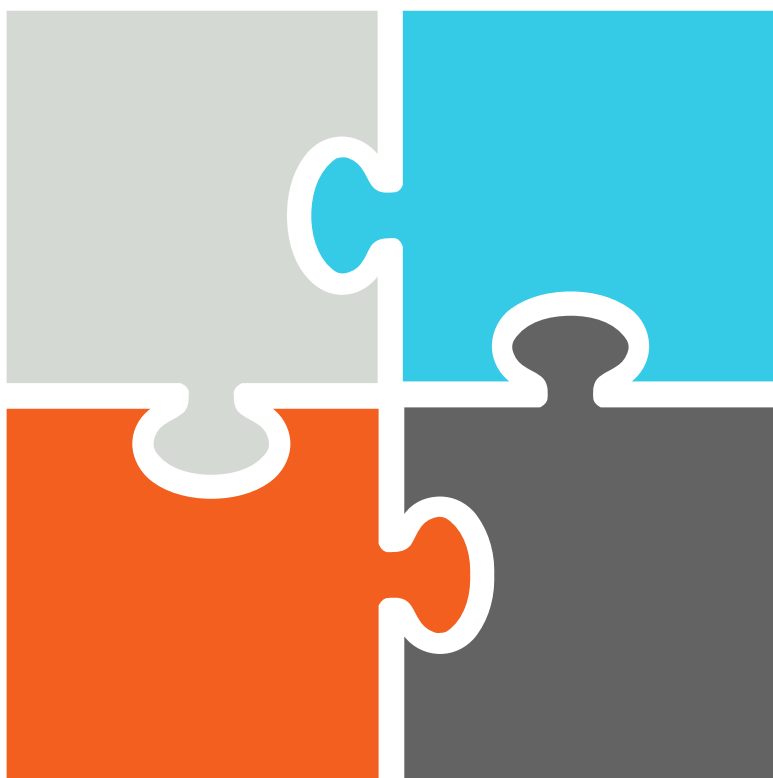
# CONTEXTUALIZAÇÃO



## O que é Vigilância em Saúde?

Entendida como **processo contínuo e sistemático de coleta, consolidação, análise de dados e disseminação** de informações sobre eventos relacionados à saúde, visando o **planejamento** e a **implementação de medidas** de saúde pública, incluindo a **regulação, intervenção e atuação** em **condicionantes e determinantes da saúde**, para a **proteção e promoção** da saúde da população, **prevenção e controle de riscos, agravos e doenças**.

# O QUE É INTEGRAÇÃO?

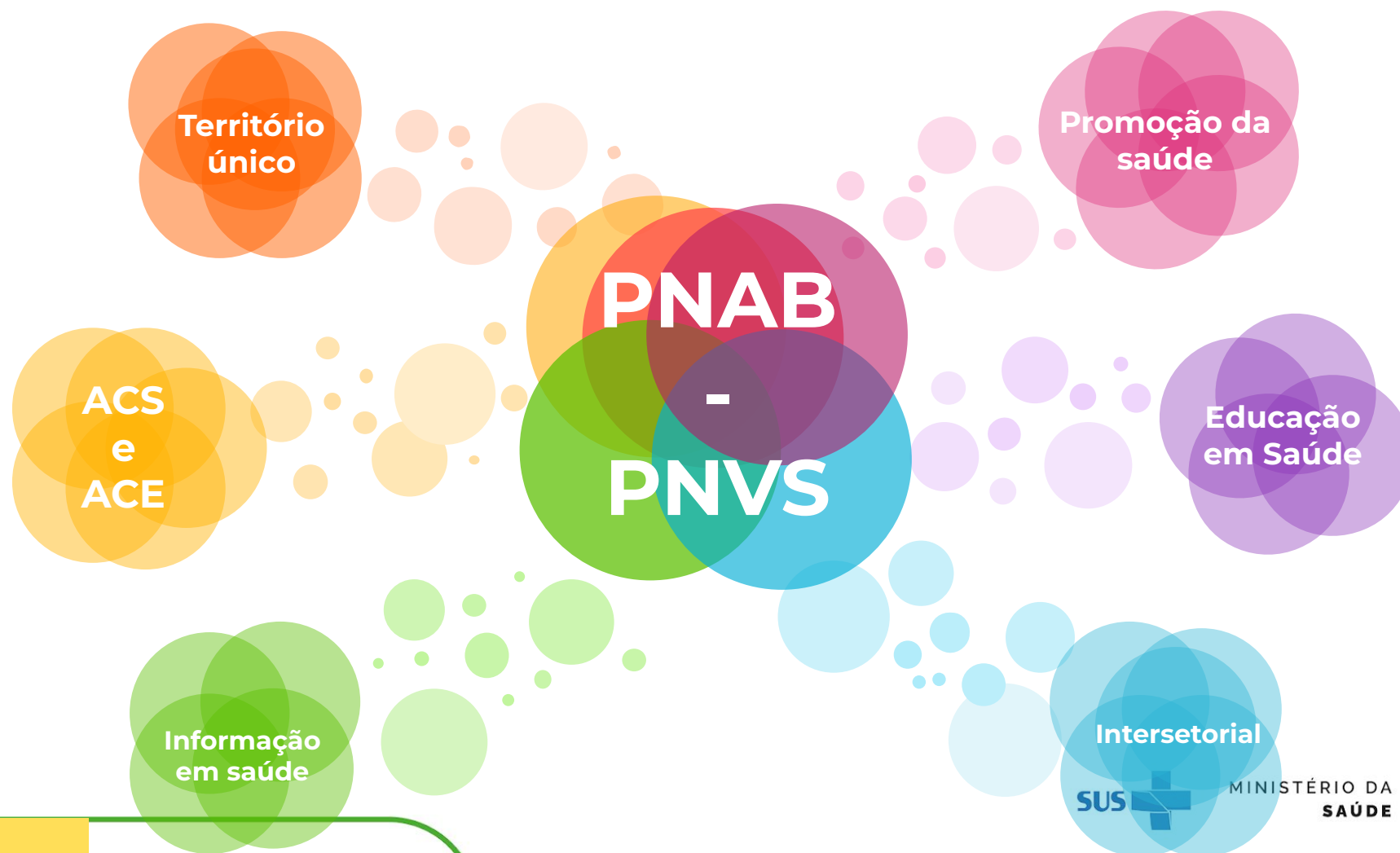


- Tem raízes no latim "*integratio*", que significa "**ato de tornar inteiro**";
- Em sua essência, representa o **ato ou efeito de unir partes** distintas para formar um todo **coeso e completo**;
- **Processo** dinâmico que busca a união e a harmonia entre diferentes elementos, visando a construção de um todo mais completo e funcional.

# INTEGRAÇÃO VIGILÂNCIA EM SAÚDE E ATENÇÃO PRIMÁRIA

- **Lei 8.080/1990** - Embora a lei não utilize explicitamente o termo "integração", ela estabelece seus princípios e diretrizes orientam essa relação
- “Integralidade do Cuidado”

# INTEGRAÇÃO VIGILÂNCIA EM SAÚDE E ATENÇÃO PRIMÁRIA



# INTEGRAÇÃO VIGILÂNCIA EM SAÚDE E ATENÇÃO PRIMÁRIA

- Um dos principais desafios do SUS em todos os níveis de gestão;
- Profissionais atuando segundo suas próprias rotinas, com articulação insuficiente □ compromete o cuidado e provoca dificuldades no controle das doenças e agravos nos territórios;
- Integração APS e VS é forte aliada na melhoria da eficiência, efetividade e qualidade das ações em saúde;
- (Re)Organização efetiva dos **processos de trabalho**;

# REGRAS PARA INTEGRAÇÃO VS-APS

- Não há regras –  
**Depende de cada território**

# ESTRATÉGIAS PARA INTEGRAÇÃO VS E APS



# TRANSVERSALIDADE DA APS NO ENFRENTAMENTO AS ARBOVIROSES

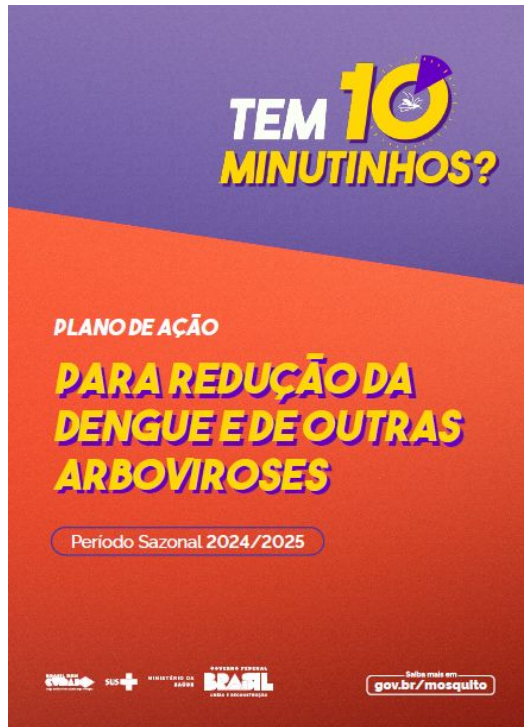


Figura 1. Eixos do Plano de Ação para redução dos impactos da dengue e outras arboviroses.

# GATE – Grupo de Apoio Técnico Estratégico

- ❖ Formalmente constituído pela gestão local;
- ❖ Integrantes com expertise técnica (representantes da vigilância, APS e Urgência do território).
  
- ❖ **Atribuições:**
  - ❖ Realizar ações de avaliação e monitoramento contínuos RAS (resultado das medidas instituídas, identificação dos pontos críticos nos serviços assistenciais);
  - ❖ Apoiar tecnicamente no planejamento das ações (diretrizes para elaboração do componente assistência nos planos de contingência locais);
  - ❖ Auxiliar na organização de fluxos dos serviços assistenciais nos diferentes pontos da rede;
  - ❖ Promover capacitação das equipes assistenciais conforme protocolos e melhores evidências.

# Análise de conteúdo dos relatórios de visita da

Capacitação  
Deslocamento  
*Hidratação*

Fluxograma de atendimento

Acolhimento

*Ausência de ACS*

Retaguarda laboratorial

**Manejo**

Referência



# Ações SAPS (curto, médio e longo prazo)

- Trabalhar um modelo de resposta assistencial em integração com a SAES e SVSA;
- Apoiar os estados e municípios na organização das equipes para resposta ao cenário de emergência com menor impacto na dinâmica (rotina) do território;
- Reforçar a importância da atuação ampliada do profissional de enfermagem no atendimento às Arboviroses (conforme COFEN)
- Apoiar na qualificação das equipes para desenvolvimento das ações de enfrentamento a dengue e outras arboviroses (ações de promoção e educação em saúde, acolhimento, estadiamento correto, sinais de alerta, manejo clínico, diagnóstico diferencial e acompanhamento das pessoas até a alta).

# Ações SAPS (curto, médio e longo prazo)

- Atualizar os protocolos clínicos e diretrizes para otimizar a organização dos serviços de saúde, de modo integrado com a SAES, promovendo eficiência e qualidade na prestação de cuidados em todos os níveis.
- Adaptar o e-SUS APS para a abordagem ao paciente com dengue e estimular a aplicação das orientações para o manejo de casos na APS, incluindo preenchimento do e-SUS.
- Integrar todos os equipamentos/estratégias/programas/ações da APS no enfrentamento a dengue e outras arboviroses.



# ORGANIZAÇÃO DA APS

HORÁRIO DE  
FUNCIONAMENTO

ATENDIMENTO E  
CLASSIFICAÇÃO DE  
RISCO

SALA DE  
ESPERA

BOAS PRÁTICAS DE  
REGISTRO E NOTIFICAÇÃO

PREVISÃO E PROVISÃO  
DE INSUMOS

EDUCAÇÃO  
PERMANENTE

FLUXO ASSISTENCIAL  
E PROTOCOLOS

ACOMPANHAMENTO  
LONGITUDINAL

EDUCAÇÃO  
EM SAÚDE

COMUNICAÇÃO EM  
SAÚDE



## PROTAGONISMO

**A APS como estratégia prioritária de atenção em saúde, buscando favorecer a reorientação do processo de trabalho com maior potencial para incrementar a resolução e o impacto na situação de saúde das pessoas e comunidades.**



# Obrigada!

[eline.mendonca@saude.gov.br](mailto:eline.mendonca@saude.gov.br)



MINISTÉRIO DA  
SAÚDE

