

The logo features the text 'OPAS 120 ANIVERSÁRIO' in white on an orange circular background. The number '120' is large and stylized, with a white map of the Americas overlaid on it. The word 'ANIVERSÁRIO' is written in a smaller font below the '120'.

OPAS
120
ANIVERSÁRIO

Mortalidade Materna e Infantil: Análises Epidemiológicas

Dr. Juan Cortez- Escalante

Coordenação de Vigilância,
preparação e resposta à
emergências e desastres

OPAS/OMS - Brasil

OPAS



Organização
Pan-Americana
da Saúde

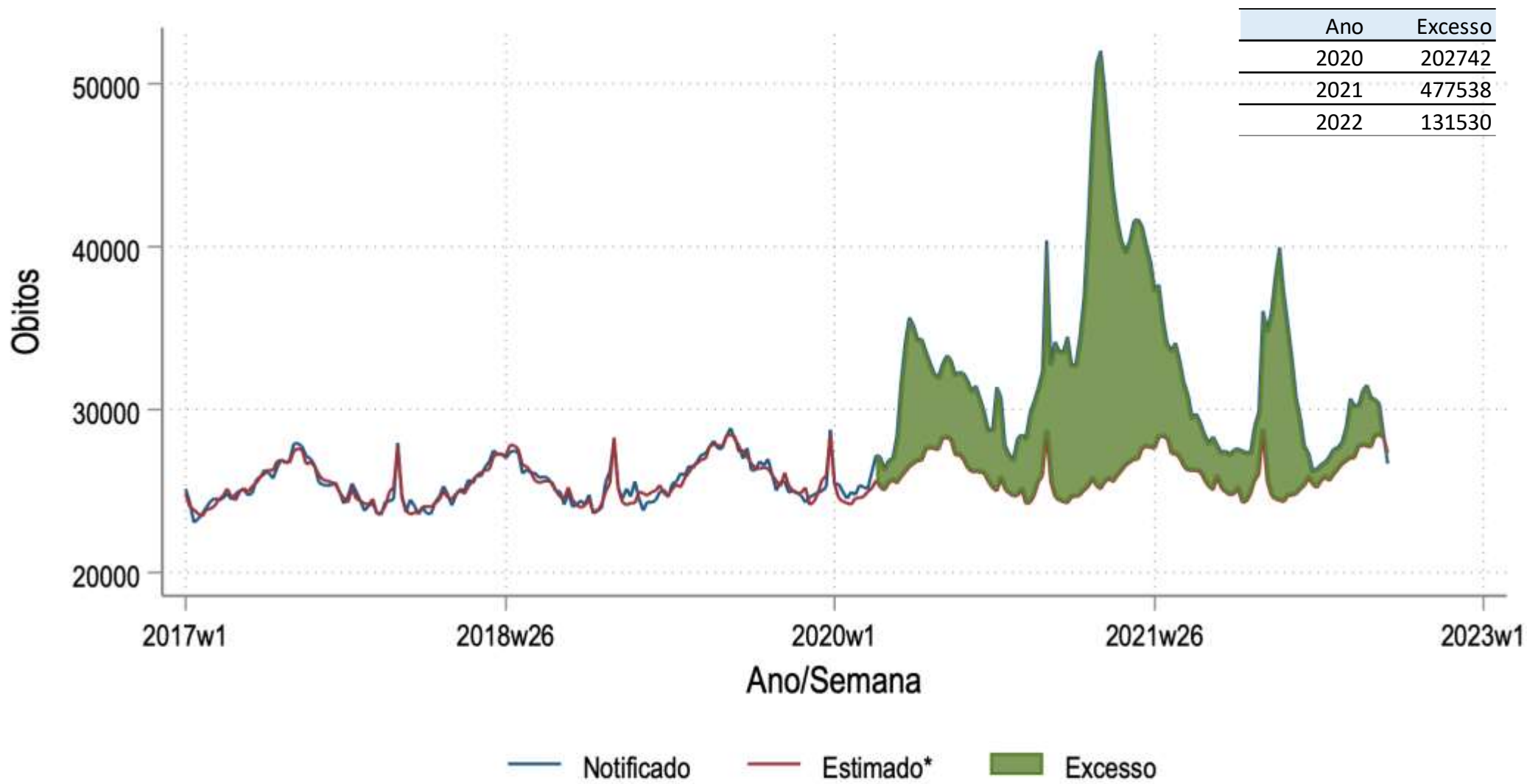


Organização
Mundial da Saúde
Escritório Regional Pan-Américas



Excesso de Mortalidade Durante a pandemia

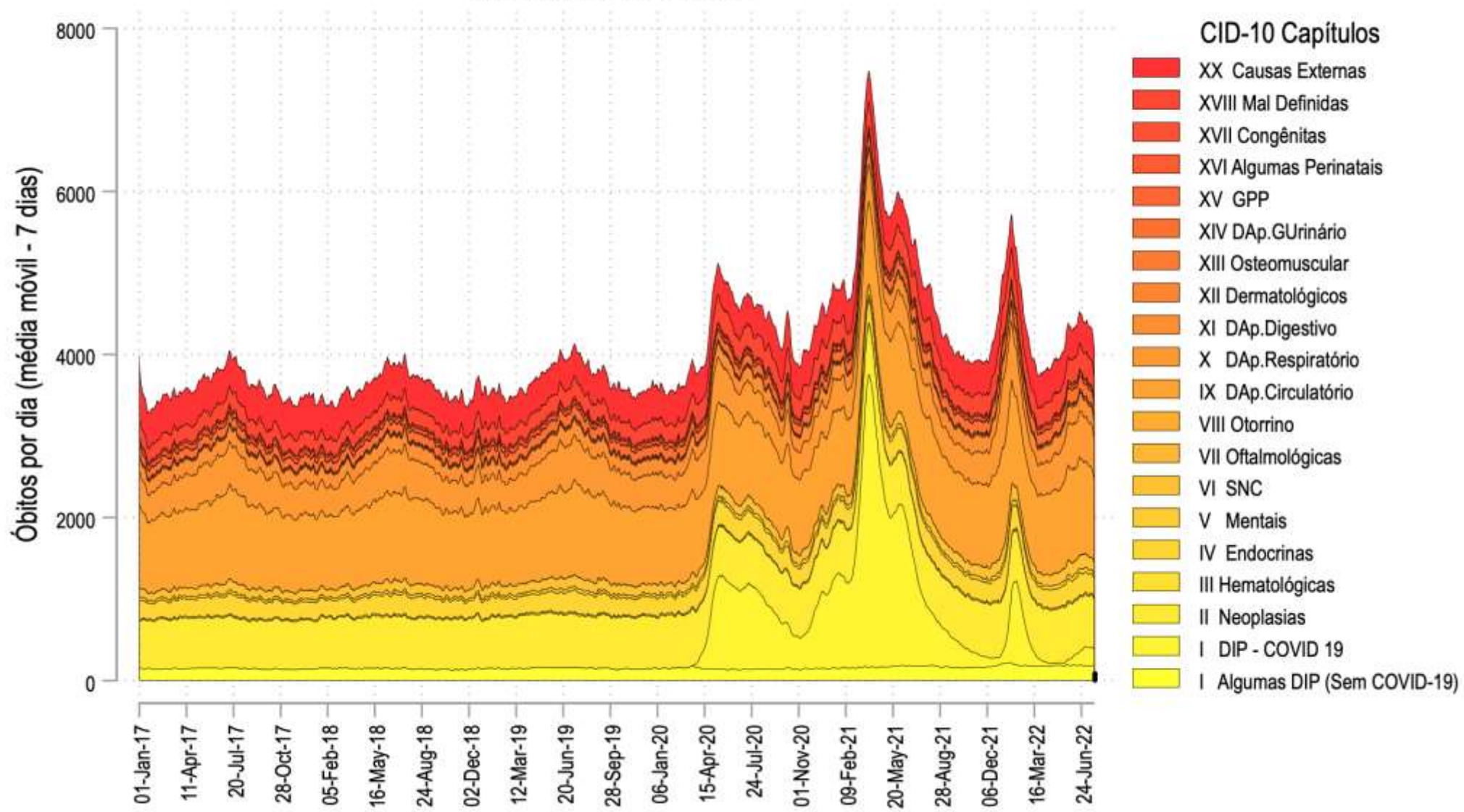
Óbitos notificados, estimados e o excesso. SE01-2017 a SE30-2022, Brasil



Estimativas usando o modelo de previsão aditiva Holt-Winters
Fonte: SIM. 22 outubro 2022

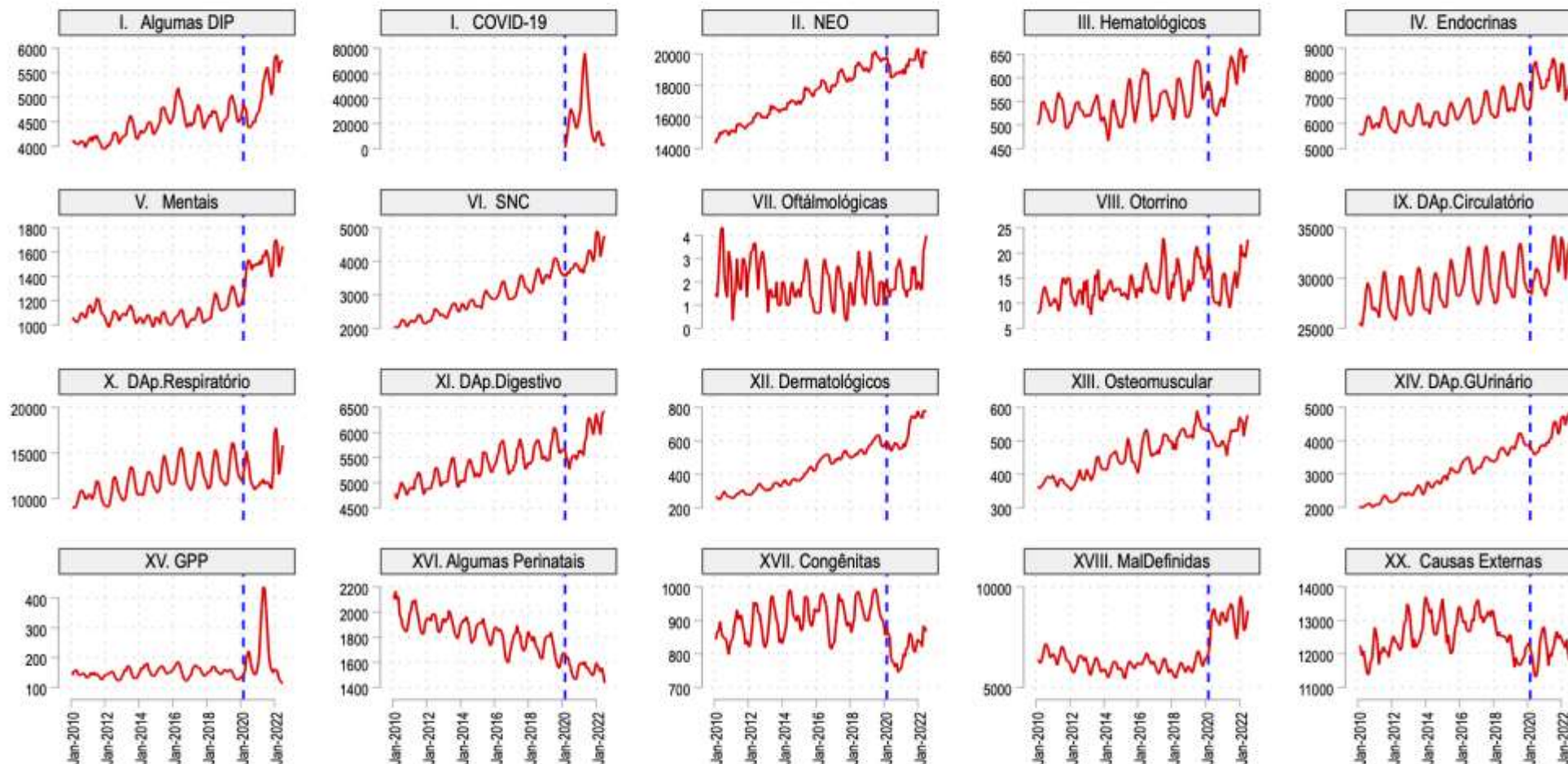
Óbitos notificados ao Sistema de Informações sobre Mortalidade (SIM). 1 janeiro 2017 a 31 de julho de 2022, Brasil

Atualizado 22 outubro 2022



Óbitos por capítulos da CID-10, separando COVID-19. Janeiro de 2010 a julho de 2022, Brasil

Óbitos (média móvel - 3 meses)

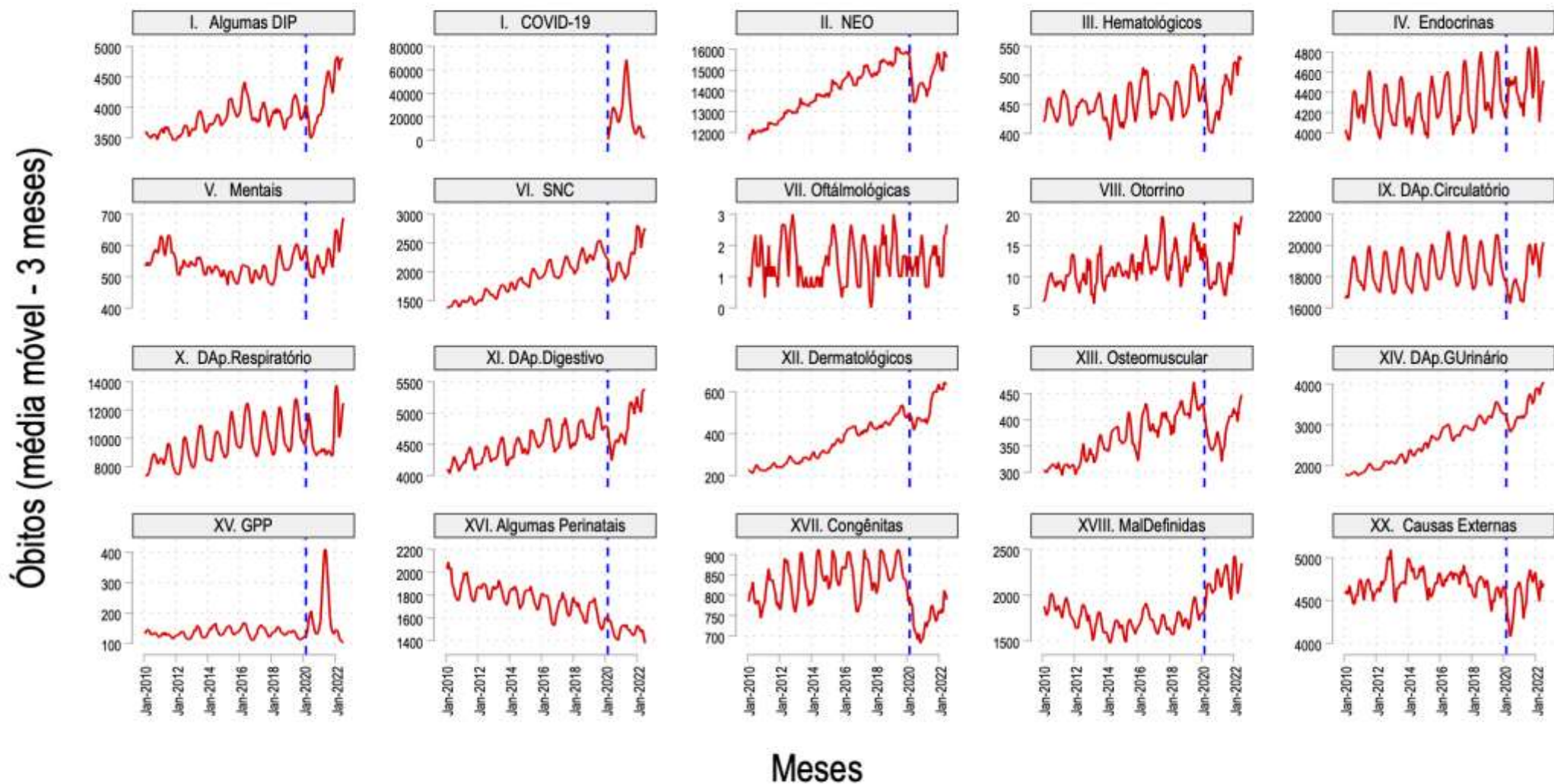


Meses

Linha azul: março de 2020

Fonte: SIM-SVS/MS. Atualizado em outubro de 2022

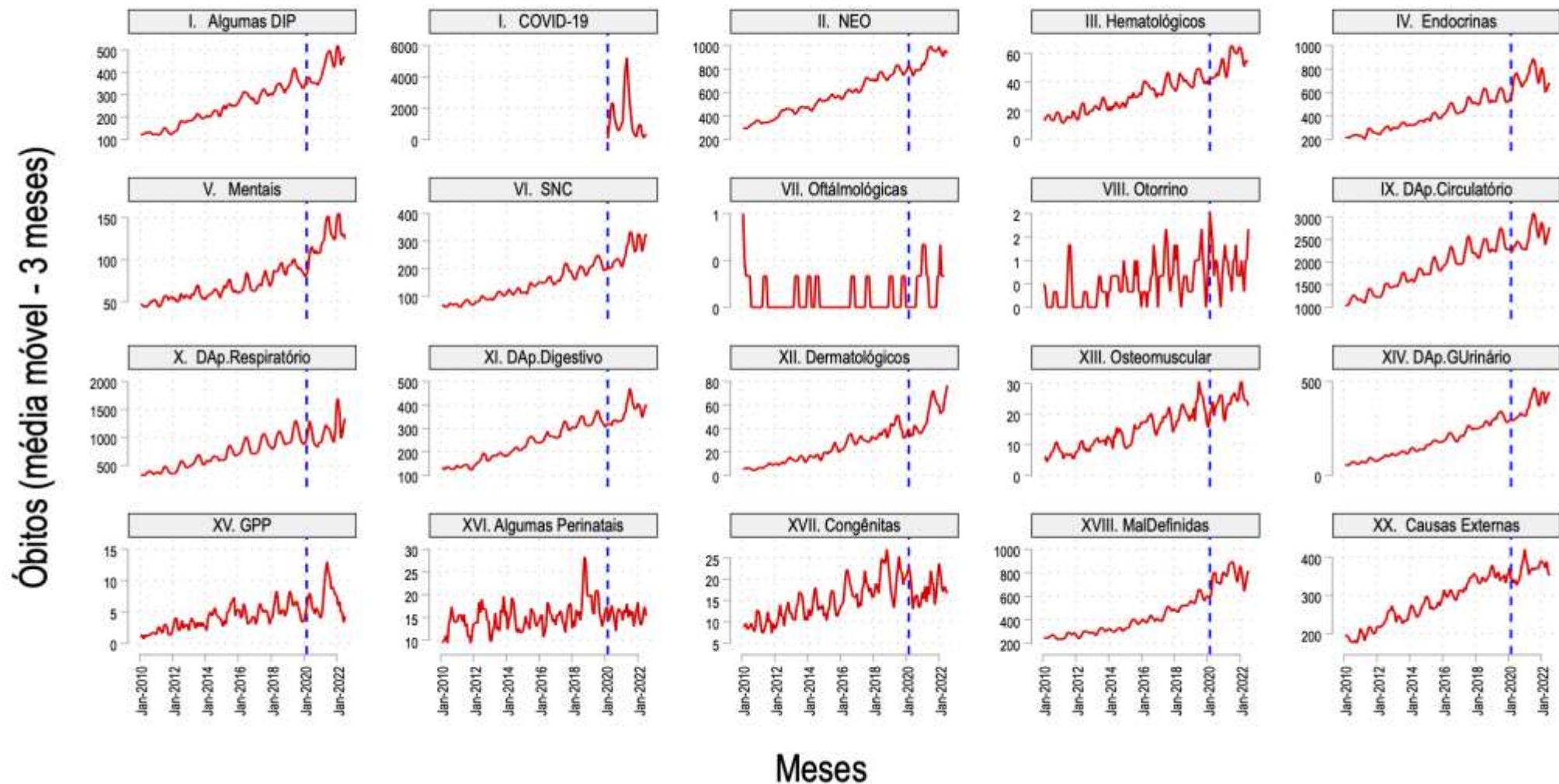
Óbitos hospitalares por capítulos da CID-10, separando COVID-19. Janeiro de 2010 a julho de 2022, Brasil



Linha azul: março de 2020

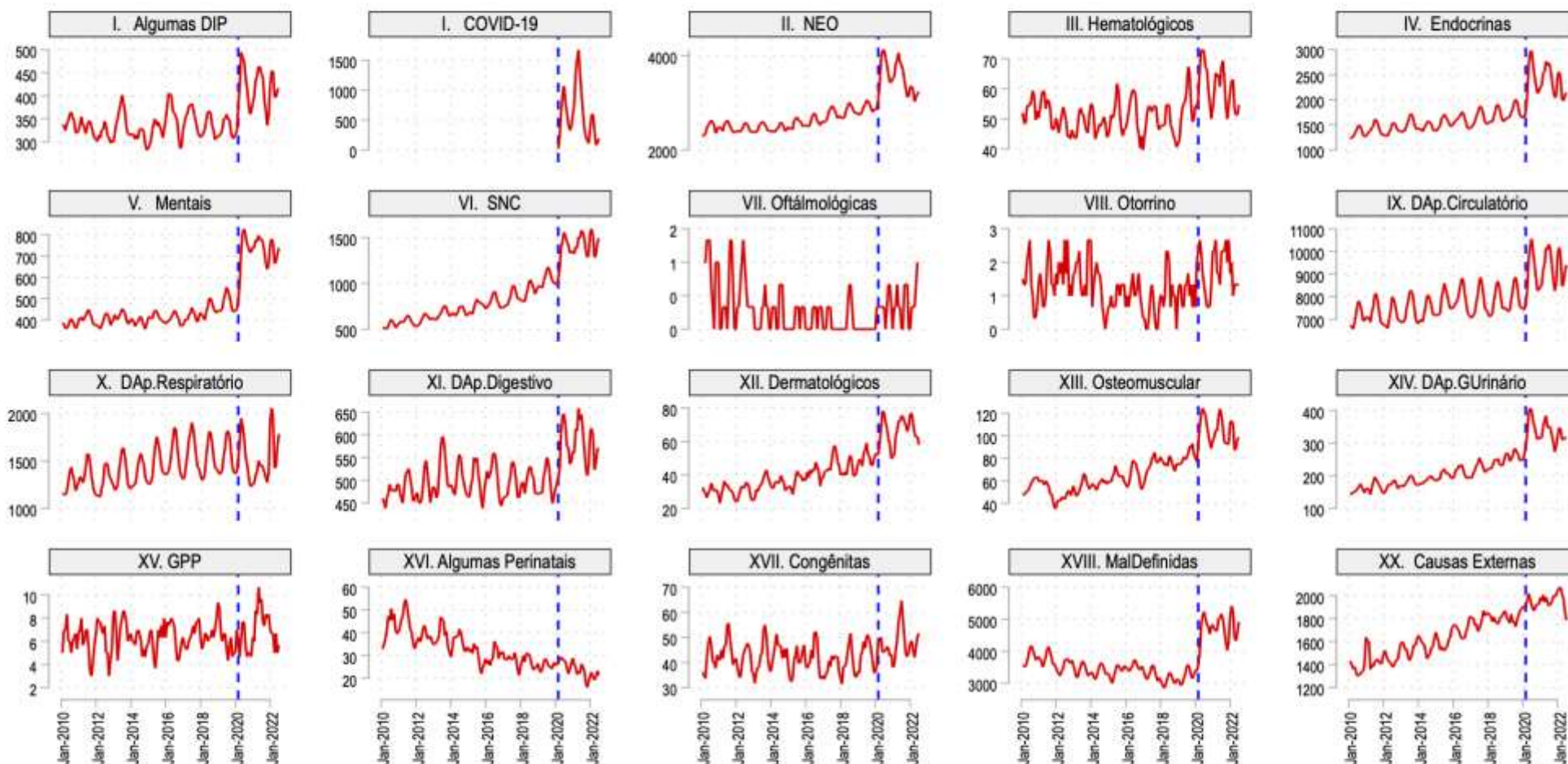
Fonte: SIM-SVS/MS. Atualizado em outubro de 2022

Óbitos outros Est. Saúde por capítulos da CID-10, separando COVID-19. Janeiro de 2010 a julho de 2022, Brasil



Óbitos em domicílios por capítulos da CID-10, separando COVID-19. Janeiro de 2010 a julho de 2022, Brasil

Óbitos (média móvel - 3 meses)



Meses

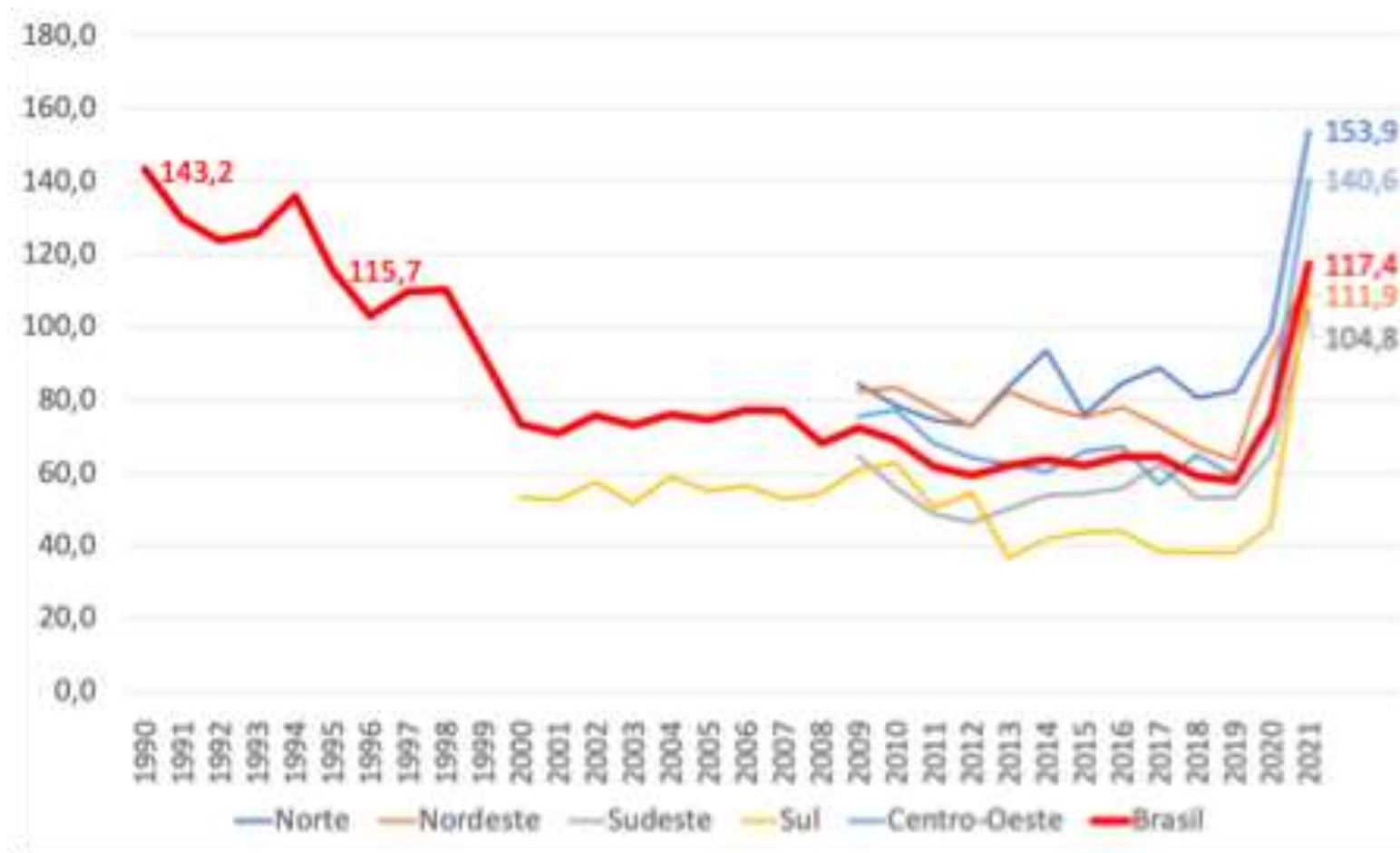
Linha azul: março de 2020

Fonte: SIM-SVS/MS. Atualizado em outubro de 2022

Mortalidade Materna



Evolução da Razão de Mortalidade Materna - RMM. Brasil e regiões, 1990 a 2021



Fonte: SVSA/MS - Sistema de Informações sobre mortalidade (SIM) e Sistema de Informações sobre Nascidos Vivos (Sinasc)

Evolução da Razão de Mortalidade Materna - RMM. Brasil e regiões, 2010 a 2021

	2010	2011	2012	2013	2014	2015	2016	2017	2018	2019	2020	2021	Variação 2020-2019		Variação 2021-2019	
													%	Incremento (vezes)	%	Incremento (vezes)
Norte	78,4	74,7	73,2	83,8	93,6	76,0	84,5	88,9	80,8	82,5	98,9	153,9	19,9	1,2	86,5	1,9
Nordeste	83,3	77,9	72,7	82,4	77,9	75,3	78,0	73,2	67,1	63,6	91,8	115,0	44,4	1,4	80,9	1,8
Sudeste	56,0	48,7	46,5	50,1	53,9	54,3	55,8	62,3	53,2	53,5	65,1	104,8	21,7	1,2	95,9	2,0
Sul	62,8	50,4	54,5	36,6	41,7	43,7	44,2	38,5	38,2	38,3	45,6	111,9	19,3	1,2	192,4	2,9
Centro-Oeste	77,2	68,2	64,3	62,5	60,2	65,9	67,3	56,9	64,9	59,0	77,0	140,6	30,6	1,3	138,4	2,4
Brasil	68,9	61,8	59,3	62,1	63,8	62,0	64,4	64,5	59,1	57,9	74,7	117,4	28,9	1,3	102,7	2,0

Número de óbitos maternos no país:

2019: 1575

2020: 1964

2021: 3025

Fonte: SVSA/MS - Sistema de Informações sobre mortalidade (SIM) e Sistema de Informações sobre Nascidos Vivos (Sinasc)

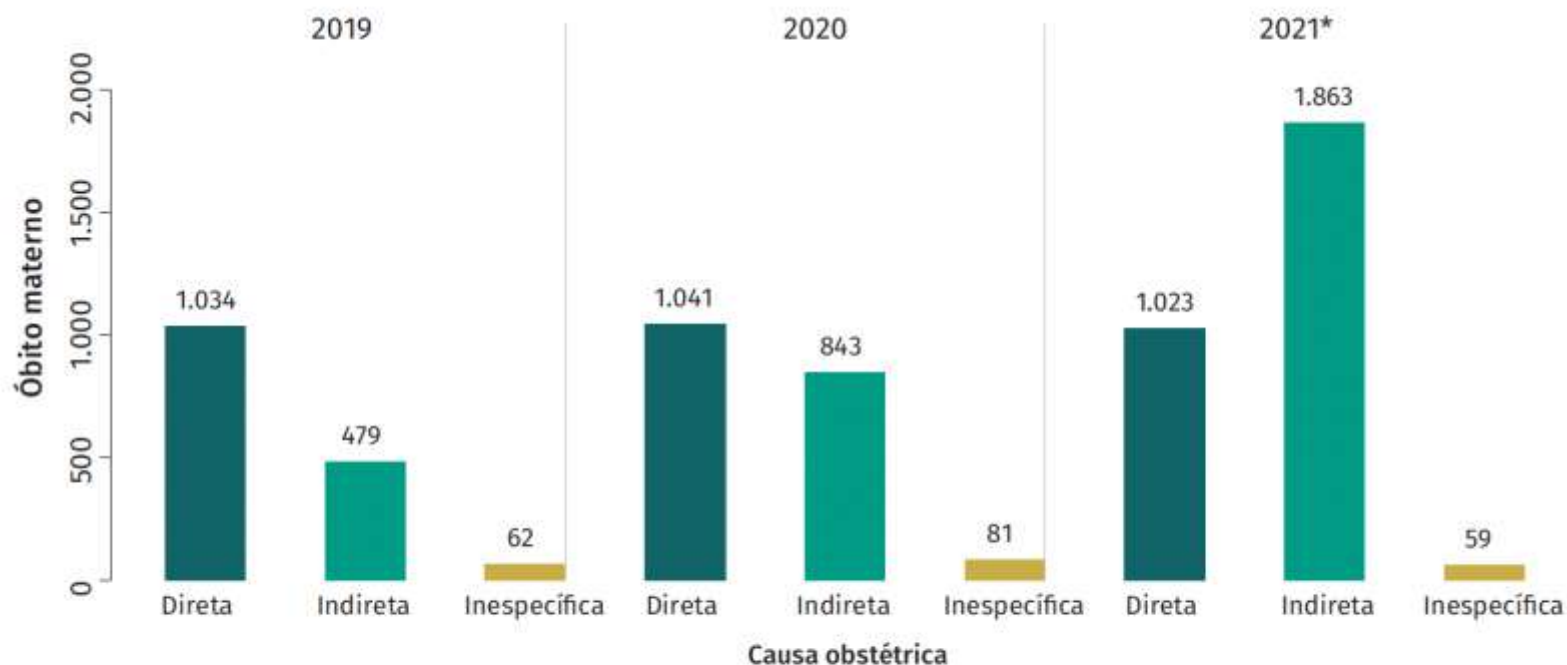
Evolução da Razão de Mortalidade e Materna - RMM. Brasil e regiões, 2010 a 2021

	2010	2011	2012	2013	2014	2015	2016	2017	2018	2019	2020	2021	Variação 2020-2019		Variação 2021-2019	
													%	Incremento (vezes)	%	Incremento (vezes)
Rondônia	83,2	58,3	64,1	94,2	87,7	57,7	56,4	87,3	47,8	59,6	78,1	188,7	31,0	1,3	216,4	3,2
Acre	48,8	33,7	53,9	58,6	46,7	58,9	69,7	48,9	54,4	49,1	33,0	95,5	-32,8	0,7	94,4	1,9
Amazonas	119,5	84,6	85,0	81,6	120,8	78,8	84,7	75,6	108,4	84,8	101,8	155,5	20,1	1,2	83,4	1,8
Roraima	13,8	67,5	38,0	74,5	60,4	96,4	52,7	59,6	100,6	91,9	146,4	309,3	59,4	1,6	236,7	3,4
Pará	69,7	73,8	78,9	86,7	96,4	72,9	86,4	107,4	81,4	96,1	107,1	131,3	11,4	1,1	36,6	1,4
Amapá	26,8	53,3	54,1	119,7	66,0	110,8	141,7	45,5	88,3	32,6	102,5	93,4	214,8	3,1	186,8	2,9
Tocantins	76,8	112,6	53,3	61,2	60,1	85,6	92,2	96,3	31,6	71,4	79,2	227,4	11,0	1,1	218,4	3,2
Maranhão	133,7	109,8	96,1	123,8	100,9	116,5	122,2	101,8	90,6	80,6	108,9	158,3	35,1	1,4	96,4	2,0
Piauí	125,0	107,1	126,0	130,2	86,8	103,6	108,5	88,6	105,8	98,1	101,0	160,9	3,0	1,0	64,1	1,6
Ceará	70,6	68,4	69,4	74,5	65,3	49,1	63,4	65,7	68,4	58,1	97,6	107,3	68,1	1,7	84,8	1,8
Rio Grande do Norte	36,6	68,6	66,0	54,5	74,8	68,4	77,2	77,9	58,6	70,4	78,1	149,7	10,9	1,1	112,6	2,1
Paraíba	61,8	61,7	61,5	70,9	63,0	81,8	99,9	67,8	53,2	62,8	97,7	126,7	55,4	1,6	101,6	2,0
Pernambuco	61,9	57,5	56,0	64,3	63,4	67,6	58,1	63,3	59,2	48,0	70,8	73,7	47,6	1,5	53,5	1,5
Alagoas	74,4	66,8	56,3	71,6	104,1	59,1	51,9	37,7	49,5	58,2	82,7	110,6	42,1	1,4	90,0	1,9
Sergipe	71,1	83,0	70,4	67,2	66,9	51,6	55,9	56,1	58,8	36,7	97,5	83,3	165,8	2,7	127,0	2,3
Bahia	87,3	80,6	70,0	80,6	81,0	75,4	72,6	76,9	60,8	64,0	93,1	106,2	45,5	1,5	66,0	1,7
Minas Gerais	50,5	40,3	36,6	47,6	49,0	47,0	46,9	45,2	51,2	44,4	51,0	94,6	14,9	1,1	113,1	2,1
Espírito Santo	65,6	60,8	64,4	59,6	109,2	73,1	48,7	71,6	63,9	56,2	68,8	99,1	22,4	1,2	76,1	1,8
Rio de Janeiro	83,6	74,3	80,8	80,3	71,9	67,1	71,6	84,7	61,7	74,5	95,4	168,5	28,0	1,3	126,2	2,3
São Paulo	47,6	42,0	36,8	39,3	44,2	50,8	54,4	60,6	50,0	49,7	60,1	87,0	20,8	1,2	74,9	1,7
Paraná	65,4	52,7	38,4	41,7	41,3	51,7	50,3	31,7	38,4	45,5	52,6	131,7	15,7	1,2	189,4	2,9
Santa Catarina	38,1	30,7	45,4	31,4	30,2	30,9	31,5	40,7	35,1	30,6	31,7	98,4	3,5	1,0	221,7	3,2
Rio Grande do Sul	75,6	60,5	78,3	34,2	49,7	43,4	46,0	44,5	40,3	39,9	48,3	99,6	21,0	1,2	149,7	2,5
Mato Grosso do Sul	113,8	92,4	73,1	66,7	79,3	88,2	80,1	60,3	84,9	64,5	48,8	147,0	-24,4	0,8	127,8	2,3
Mato Grosso	76,9	83,9	58,5	71,6	63,7	82,9	78,5	61,1	58,0	64,6	91,8	145,2	42,2	1,4	124,9	2,2
Goiás	69,1	50,9	70,5	56,7	53,8	56,6	56,5	56,4	64,7	69,7	90,5	153,9	29,9	1,3	120,8	2,2
Distrito Federal	60,7	61,8	49,4	60,3	51,0	43,7	64,6	49,4	54,3	21,2	53,4	94,6	151,5	2,5	346,1	4,5
Brasil	68,9	61,8	59,3	62,1	63,8	62,0	64,4	64,5	59,1	57,9	74,7	117,4	28,9	1,3	102,7	2,0

(SIM) e Sistema de Informações sobre Nascidos Vivos (Sinasc)

Vigilância, Preparação e resposta à Emergências e Desastres
Escritório da OPAS/OMS no Brasil

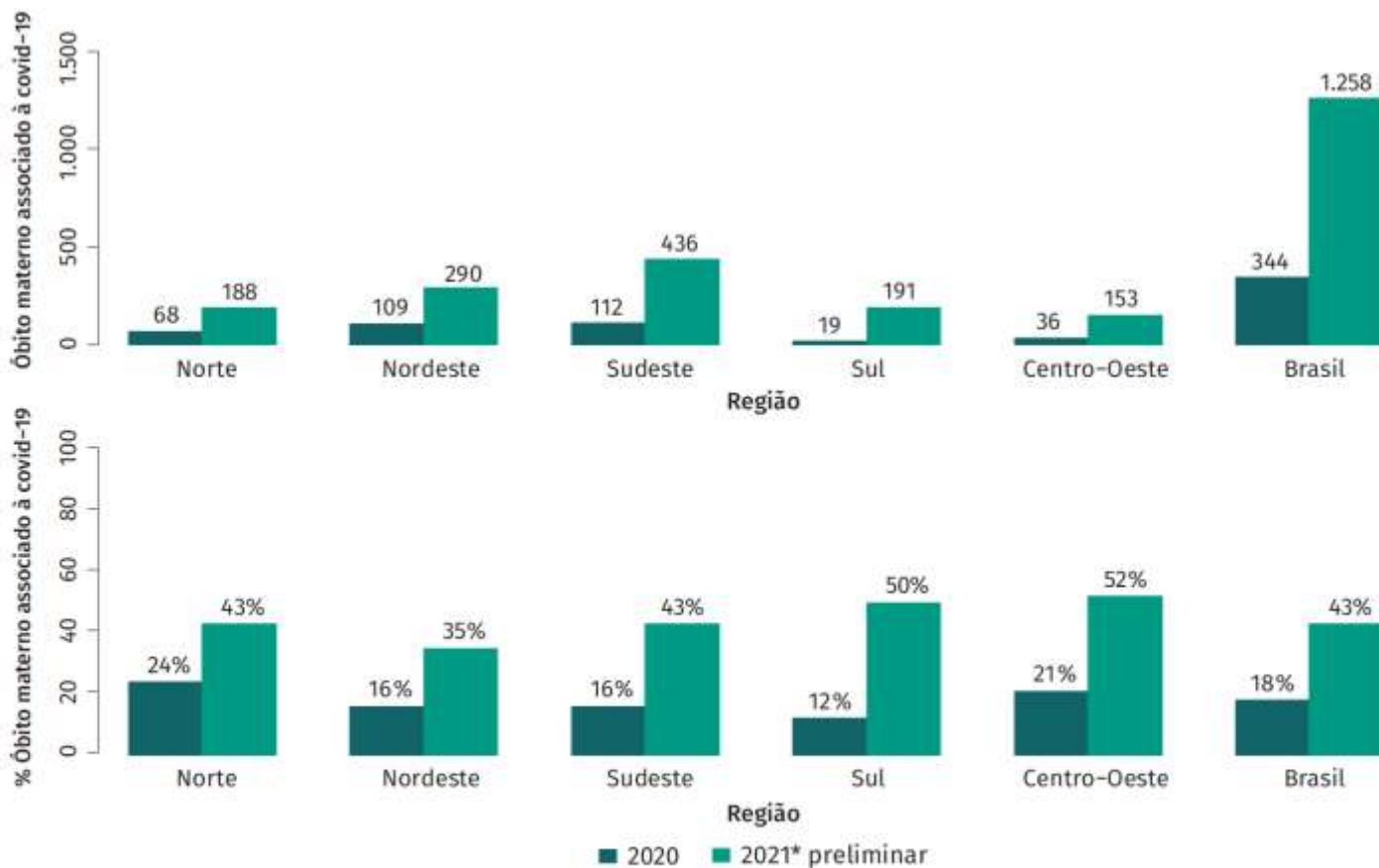
Óbito materno por grupos de causa obstétrica. Brasil, 2019 a 2021*



Fonte: Sistema de Informações sobre Mortalidade (SIM).

*Dados preliminares.

Percentual de óbito materno associado à covid-19. Brasil e regiões, 2020 e 2021*



Fonte: Sistema de Informações sobre Mortalidade (SIM).

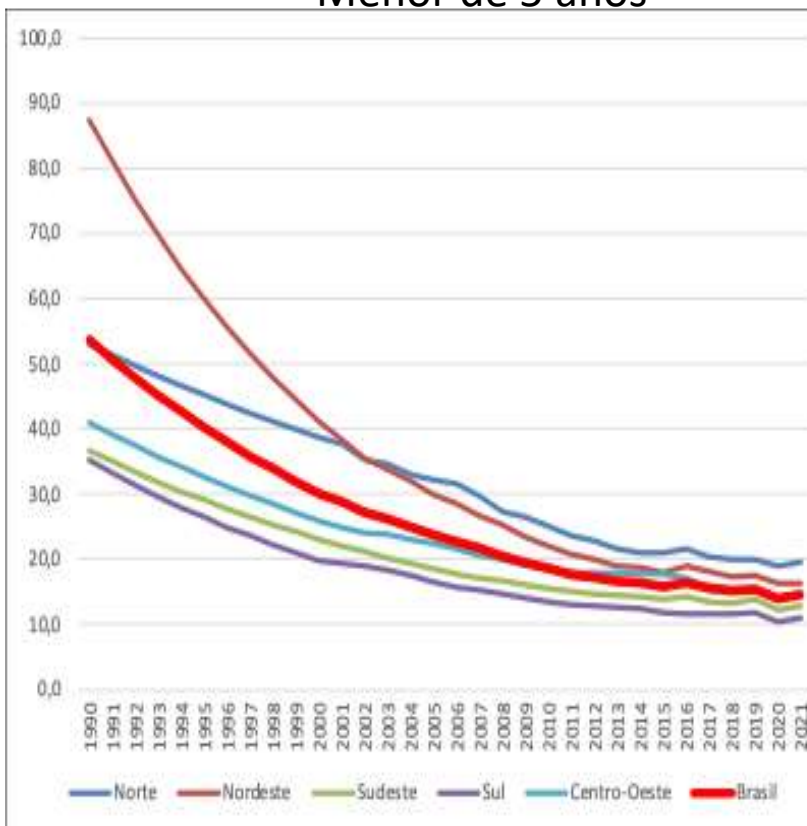
*Dados preliminares.



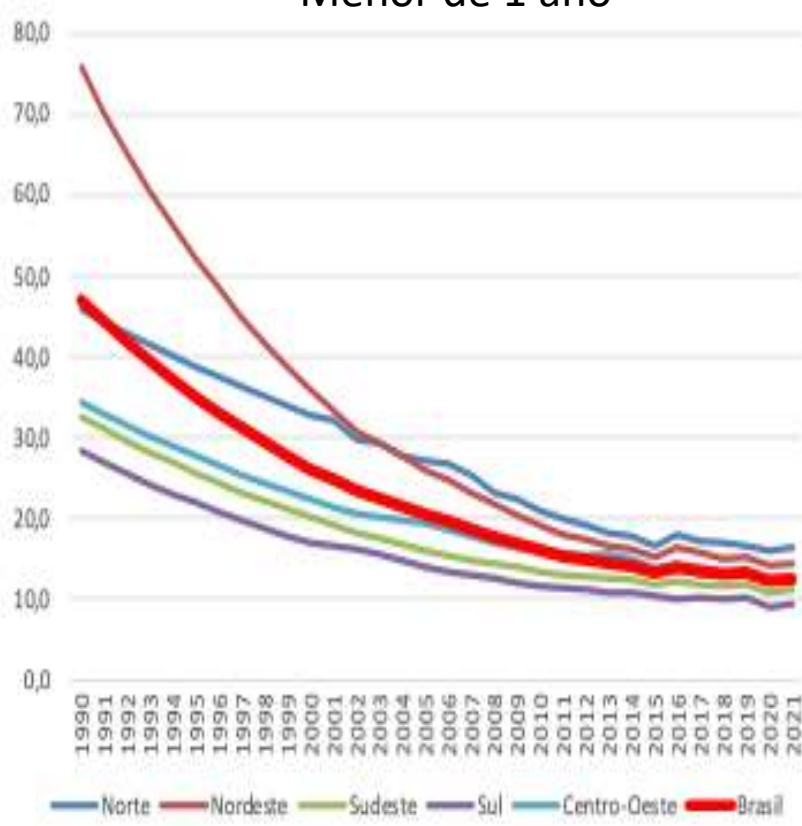
Mortalidade na Infancia, infantil e Neonatal

Taxas de mortalidade na infância, infantil e neonatal. Brasil, 1990 a 2021

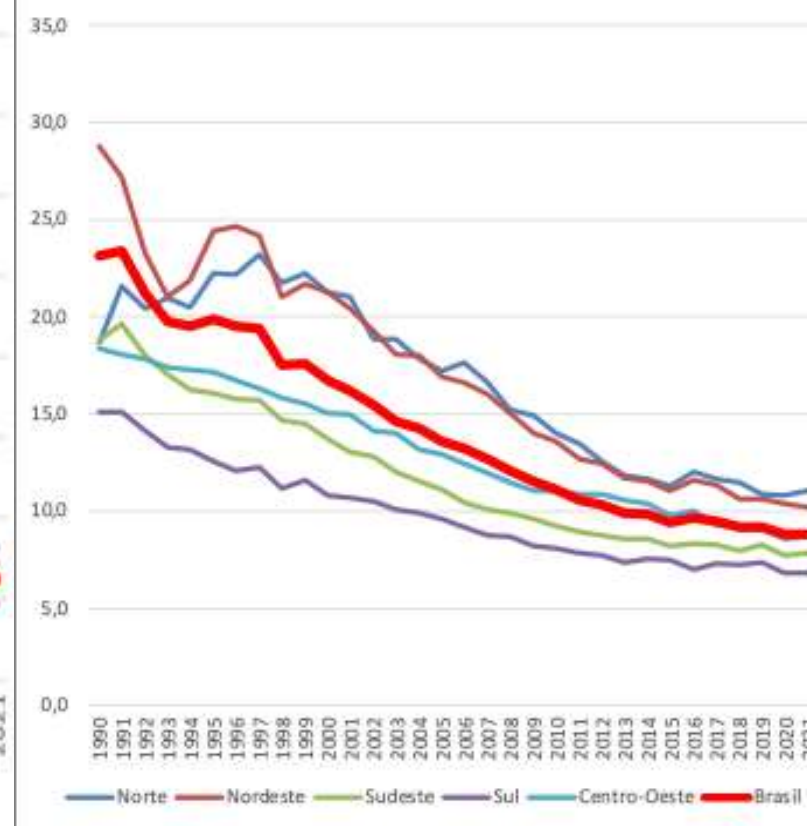
Menor de 5 anos



Menor de 1 ano



Neonatal



Taxas de mortalidade na Infância. Brasil e UF, 2010- 2021

	2010	2011	2012	2013	2014	2015	2016	2017	2018	2019	2020	2021	Variação 2020-2019		Variação 2021-2019	
													%	Incremento (vezes)	%	Incremento (vezes)
Rondônia	21,9	19,7	18,3	17,3	17,3	17,0	17,2	16,3	15,6	14,8	15,7	15,3	6,5	1,07	3,9	1,04
Acre	24,0	21,9	20,1	20,1	19,6	18,8	19,5	17,6	19,5	19,5	19,3	21,6	-1,2	0,99	10,7	1,11
Amazonas	25,2	24,0	24,0	22,7	22,2	21,6	22,4	22,2	21,7	21,5	18,7	20,2	-13,1	0,87	-6,2	0,94
Roraima	22,1	19,0	22,3	23,6	22,3	22,0	25,8	23,3	25,1	23,4	23,0	26,2	-1,7	0,98	12,1	1,12
Pará	25,6	24,5	23,2	21,7	20,9	19,6	22,0	19,9	18,9	19,3	19,0	18,3	-1,7	0,98	-5,2	0,95
Amapá	29,4	27,7	27,1	25,4	25,2	25,0	26,8	28,0	25,7	27,5	24,8	27,1	-9,6	0,90	-1,3	0,99
Tocantins	24,0	22,7	21,6	20,0	19,8	18,6	19,1	17,8	18,3	16,9	15,5	17,8	-8,2	0,92	5,2	1,05
Maranhão	25,8	23,6	22,5	19,6	19,5	19,1	19,1	20,3	19,2	19,3	18,7	18,2	-2,9	0,97	-5,7	0,94
Piauí	23,7	23,6	22,3	20,9	20,6	19,4	22,3	21,1	20,6	20,0	18,5	17,8	-7,2	0,93	-11,0	0,89
Ceará	18,9	17,7	17,1	16,2	15,7	15,4	16,8	17,0	15,6	15,7	14,7	13,7	-6,0	0,94	-12,8	0,87
Rio Grande do Norte	19,6	19,0	19,0	18,1	17,9	17,5	18,0	16,8	16,1	16,7	14,7	15,5	-11,9	0,88	-7,3	0,93
Paraíba	20,8	19,9	19,4	18,5	18,3	17,7	17,9	17,6	15,8	17,5	16,2	16,4	-7,5	0,93	-6,3	0,94
Pernambuco	19,8	18,1	17,9	17,3	16,9	16,6	18,3	15,7	15,4	15,0	13,7	14,4	-8,3	0,92	-3,7	0,96
Alagoas	21,9	20,1	19,2	18,5	18,3	17,5	18,2	17,2	16,0	17,0	15,2	17,0	-10,8	0,89	-0,2	1,00
Sergipe	21,1	20,3	20,3	20,1	20,0	19,9	19,9	19,2	19,4	19,7	18,1	16,5	-8,1	0,92	-15,9	0,84
Bahia	24,1	22,8	21,6	21,2	21,1	20,9	20,5	19,2	18,9	18,9	17,5	18,0	-7,4	0,93	-4,7	0,95
Minas Gerais	18,5	17,8	17,2	16,6	16,5	15,9	16,1	15,4	14,4	15,1	13,1	13,1	-13,3	0,87	-13,0	0,87
Espírito Santo	14,1	13,9	13,7	13,4	13,3	13,3	14,2	12,6	12,4	12,6	11,4	13,3	-9,6	0,90	5,1	1,05
Rio de Janeiro	16,7	16,4	16,0	15,4	14,6	14,4	15,8	14,4	14,7	15,3	14,3	14,6	-6,2	0,94	-4,6	0,95
São Paulo	13,9	13,4	13,3	13,2	13,1	12,2	12,8	12,5	12,4	12,8	11,1	11,9	-13,1	0,87	-6,6	0,93
Paraná	13,9	13,6	13,3	13,1	12,9	12,4	12,4	11,8	12,2	12,2	10,7	10,9	-11,6	0,88	-10,1	0,90
Santa Catarina	12,9	12,5	12,6	12,1	11,6	11,4	10,3	11,4	10,8	10,9	10,5	10,5	-3,5	0,96	-3,4	0,97
Rio Grande do Sul	13,3	13,0	12,8	12,4	12,2	11,7	11,8	11,9	11,4	12,1	9,8	11,5	-18,5	0,81	-5,2	0,95
Mato Grosso do Sul	18,5	16,5	15,8	15,9	15,5	14,3	15,9	12,6	13,6	13,1	12,8	12,6	-2,2	0,98	-3,6	0,96
Mato Grosso	23,2	21,8	21,4	22,1	22,0	22,2	21,2	18,6	17,8	18,3	16,8	16,5	-8,2	0,92	-9,9	0,90
Goiás	18,3	18,4	18,8	18,5	18,1	18,1	17,8	15,8	16,3	16,8	14,1	15,1	-15,9	0,84	-10,0	0,90
Distrito Federal	13,8	13,6	13,6	13,6	13,1	12,2	11,9	12,8	11,5	10,3	10,7	12,0	4,3	1,04	16,7	1,17
Brasil	18,6	17,7	17,3	16,7	16,3	15,8	16,4	15,6	15,2	15,4	14,0	14,5	-9,2	0,91	-6,1	0,94

Fonte: SVSA/MS - Sistema de Informações sobre mortalidade (SIM) e Sistema de Informações sobre Nascidos Vivos (Sinasc)

Vigilância, Preparação e resposta à Emergências e Desastres
Escritório da OPAS/OMS no Brasil

Taxas de mortalidade Infantil. Brasil e UF, 2010- 2021

														Variação 2020-2019		Variação 2021-2019	
	2010	2011	2012	2013	2014	2015	2016	2017	2018	2019	2020	2021	%	Incremento (vezes)	%	Incremento (vezes)	
Rondônia	18,9	17,1	15,5	14,9	15,4	15,2	14,6	14,2	13,9	12,5	13,8	13,1	10,5	1,11	4,5	1,04	
Acre	20,4	18,5	16,8	17,1	17,1	17,5	15,6	14,5	16,6	16,0	16,5	18,4	3,3	1,03	14,7	1,15	
Amazonas	20,6	20,0	20,1	19,0	18,2	17,1	18,6	18,8	18,0	17,9	15,6	16,6	-12,9	0,87	-7,4	0,93	
Roraima	18,0	15,3	18,1	19,5	19,5	17,2	20,4	19,8	20,8	18,8	19,6	19,7	4,2	1,04	4,8	1,05	
Pará	21,5	20,6	19,6	18,3	17,7	16,5	18,3	16,9	16,2	16,3	16,1	15,9	-1,1	0,99	-2,4	0,98	
Amapá	25,4	24,1	23,4	21,8	20,5	18,9	22,8	23,0	22,6	22,9	21,6	23,4	-5,9	0,94	2,3	1,02	
Tocantins	20,4	19,3	18,2	16,8	16,4	15,3	15,5	14,9	15,2	14,0	12,5	14,7	-10,7	0,89	4,5	1,05	
Maranhão	21,9	20,0	19,1	16,8	16,7	16,0	16,3	17,4	16,0	16,3	15,9	15,4	-2,7	0,97	-5,7	0,94	
Piauí	20,7	20,8	19,5	18,3	18,0	16,2	19,5	18,5	17,7	17,5	16,1	15,7	-8,0	0,92	-10,3	0,90	
Ceará	16,2	15,2	14,7	14,1	13,7	13,0	14,3	14,7	13,4	13,5	12,8	11,7	-4,8	0,95	-13,0	0,87	
Rio Grande do Norte	17,2	16,9	16,7	16,0	15,0	15,8	15,2	14,3	13,7	14,5	13,0	14,1	-9,9	0,90	-2,7	0,97	
Paraíba	18,2	17,5	17,1	16,3	16,0	14,0	15,2	15,4	13,6	15,1	14,6	14,3	-3,4	0,97	-5,2	0,95	
Pernambuco	17,0	15,6	15,5	15,1	14,7	14,5	15,7	13,3	13,2	13,0	11,9	12,6	-8,6	0,91	-2,9	0,97	
Alagoas	18,6	17,0	16,5	16,2	16,1	15,3	15,3	14,5	13,6	14,4	13,3	14,7	-7,3	0,93	2,3	1,02	
Sergipe	18,2	17,6	17,8	17,6	17,6	16,6	17,3	17,2	17,2	17,7	16,1	14,3	-9,3	0,91	-19,5	0,81	
Bahia	21,0	20,0	19,1	18,7	18,4	16,4	18,0	16,9	16,7	16,6	15,6	16,1	-5,8	0,94	-3,1	0,97	
Minas Gerais	16,2	15,5	15,0	14,4	14,1	13,5	13,8	13,2	12,4	12,9	11,4	11,5	-11,6	0,88	-10,7	0,89	
Espírito Santo	11,9	11,6	11,5	11,3	11,3	11,4	11,7	10,7	10,6	10,7	9,8	11,2	-8,3	0,92	5,5	1,06	
Rio de Janeiro	14,3	14,1	13,8	13,4	12,7	12,6	13,6	12,4	12,7	13,2	12,6	12,7	-4,3	0,96	-3,2	0,97	
São Paulo	12,0	11,6	11,6	11,6	11,5	10,8	11,1	10,9	10,8	11,0	9,9	10,4	-10,5	0,89	-6,1	0,94	
Paraná	12,0	11,8	11,4	11,3	11,2	10,9	10,5	10,4	10,3	10,3	9,3	9,4	-9,7	0,90	-8,5	0,92	
Santa Catarina	11,2	10,8	10,9	10,4	10,2	9,9	8,8	9,9	9,5	9,6	9,3	9,2	-3,0	0,97	-4,4	0,96	
Rio Grande do Sul	11,3	11,1	11,0	10,7	10,6	10,1	10,2	10,1	9,8	10,6	8,6	9,6	-18,6	0,81	-9,7	0,90	
Mato Grosso do Sul	15,4	13,9	13,1	13,1	12,9	12,1	12,9	10,6	11,3	11,1	10,9	10,7	-1,6	0,98	-3,7	0,96	
Mato Grosso	19,6	18,5	18,0	18,6	18,5	16,6	17,1	15,2	14,8	15,4	14,1	13,6	-8,3	0,92	-11,8	0,88	
Goiás	15,9	16,1	16,6	16,3	15,7	14,1	15,4	13,7	13,9	14,5	12,4	12,8	-14,4	0,86	-11,3	0,89	
Distrito Federal	12,2	12,1	12,1	12,0	11,4	10,6	10,3	11,1	10,3	8,5	9,8	10,6	14,3	1,14	23,9	1,24	
Brasil	16,0	15,3	14,9	14,4	14,1	13,3	14,0	13,4	13,1	13,3	12,2	12,5	-7,7	0,92	-5,5	0,95	

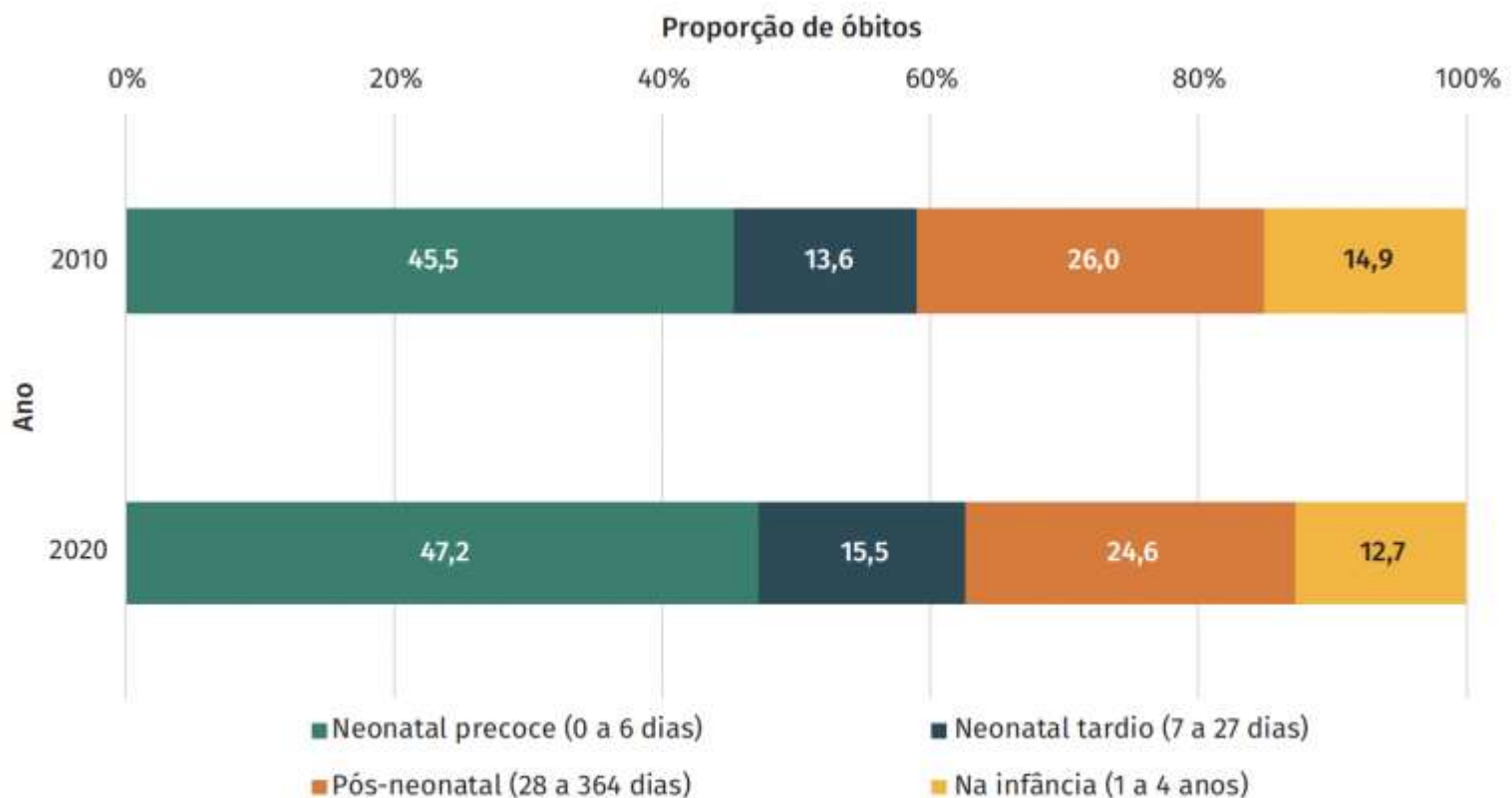
Fonte: SVSA/MS - Sistema de Informações sobre mortalidade (SIM) e Sistema de Informações sobre Nascidos Vivos (Sinasc)

Vigilância, Preparação e resposta à Emergências e Desastres
Escritório da OPAS/OMS no Brasil

Taxas de mortalidade Neonatal. Brasil e UF, 2010- 2021

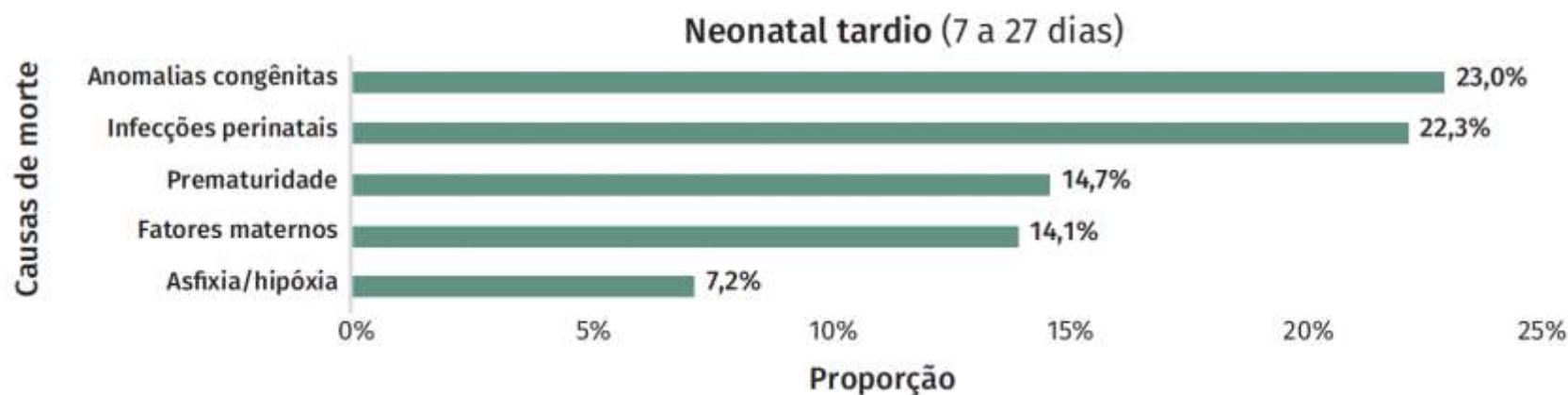
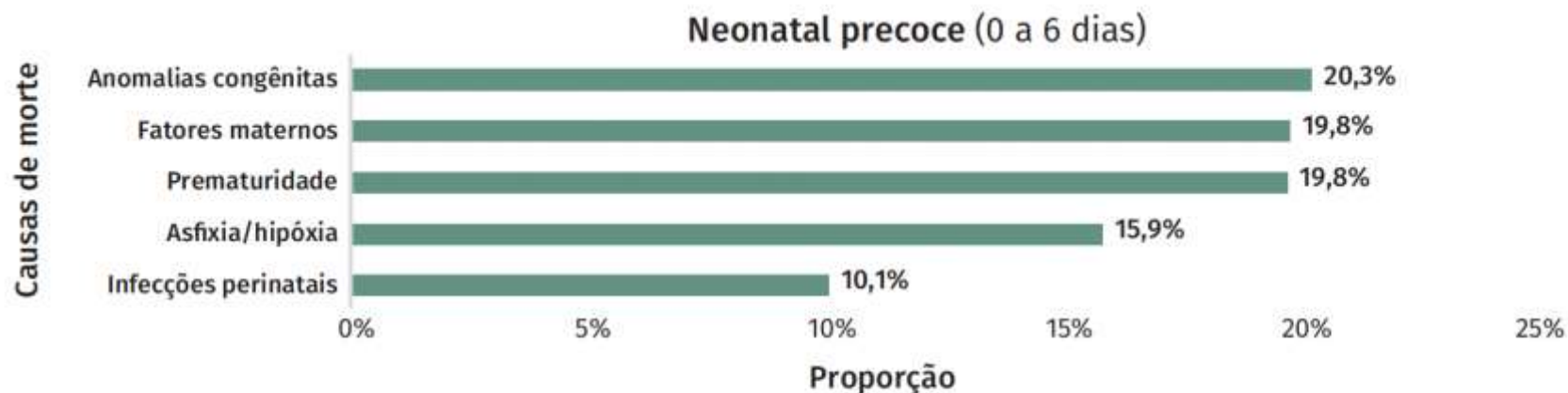
													Variação 2020-2019		Variação 2021-2019	
	2010	2011	2012	2013	2014	2015	2016	2017	2018	2019	2020	2021	%	Incremento (vezes)	%	Incremento (vezes)
Rondônia	13,2	10,9	10,1	9,2	9,9	10,4	10,1	9,3	8,9	8,0	9,6	8,6	20,3	1,20	7,6	1,08
Acre	12,9	10,8	9,7	10,9	9,4	10,6	8,5	9,4	10,7	8,1	10,1	12,1	24,4	1,24	49,1	1,49
Amazonas	12,4	13,1	12,3	11,3	11,3	11,1	11,6	12,2	12,0	11,9	10,4	11,3	-12,5	0,88	-4,9	0,95
Roraima	10,4	9,9	10,3	11,4	11,9	10,8	12,1	11,0	13,7	10,2	12,9	11,0	26,8	1,27	7,9	1,08
Pará	15,2	14,8	13,6	12,5	12,4	11,8	12,9	12,1	11,2	11,3	11,1	11,0	-1,4	0,99	-2,1	0,98
Amapá	17,9	17,0	16,8	16,2	13,4	12,4	15,2	14,4	15,6	14,4	15,4	15,2	6,4	1,06	5,4	1,05
Tocantins	12,2	10,7	10,7	10,7	10,7	10,3	11,3	10,1	10,5	9,0	8,6	10,1	-4,8	0,95	12,0	1,12
Maranhão	15,1	13,9	13,4	11,9	11,7	11,5	11,2	12,3	11,1	11,4	11,5	10,9	0,6	1,01	-5,0	0,95
Piauí	15,1	15,4	14,4	13,3	13,2	11,8	14,1	12,3	12,3	11,3	10,8	10,7	-4,6	0,95	-5,2	0,95
Ceará	11,6	10,4	10,5	10,1	9,6	9,3	9,9	10,2	9,5	9,2	9,2	8,0	0,1	1,00	-13,0	0,87
Rio Grande do Norte	12,2	11,6	12,1	10,9	10,5	11,2	10,3	9,8	9,9	9,6	9,9	9,9	2,7	1,03	2,7	1,03
Paraíba	13,1	12,3	12,6	11,2	11,5	10,0	10,2	11,0	9,3	10,4	10,1	10,5	-2,6	0,97	1,0	1,01
Pernambuco	11,9	10,6	10,9	10,4	10,2	10,4	11,0	9,5	9,3	9,3	8,6	9,1	-7,2	0,93	-2,6	0,97
Alagoas	12,6	11,5	10,6	10,4	11,1	10,9	10,4	9,6	9,4	9,7	9,3	10,1	-4,1	0,96	3,6	1,04
Sergipe	12,9	12,2	12,5	12,2	12,2	12,0	12,4	13,2	13,0	12,5	11,8	10,4	-5,4	0,95	-17,0	0,83
Bahia	15,4	14,9	14,2	13,7	13,4	12,2	13,4	12,9	12,1	12,0	11,8	11,9	-2,2	0,98	-1,0	0,99
Minas Gerais	11,5	11,2	10,6	10,2	10,2	9,6	9,5	9,4	9,0	9,1	8,5	8,3	-6,4	0,94	-8,9	0,91
Espírito Santo	8,5	8,3	7,8	7,7	8,3	7,8	8,0	7,7	7,4	7,1	7,0	8,0	-2,5	0,97	12,1	1,12
Rio de Janeiro	9,6	9,2	9,1	8,8	8,8	8,4	8,7	8,6	8,4	8,8	8,8	8,7	0,3	1,00	-0,9	0,99
São Paulo	8,2	7,9	8,0	7,9	7,9	7,6	7,7	7,7	7,4	7,8	7,0	7,3	-9,7	0,90	-6,4	0,94
Paraná	8,7	8,3	8,0	7,8	8,0	7,9	7,4	7,5	7,6	7,3	6,8	6,6	-7,6	0,92	-10,2	0,90
Santa Catarina	7,7	7,4	7,8	6,9	7,1	7,2	6,3	7,4	6,9	7,1	7,2	6,7	1,4	1,01	-5,5	0,95
Rio Grande do Sul	7,5	7,6	7,4	7,1	7,4	7,2	7,1	7,0	7,1	7,6	6,7	7,1	-12,6	0,87	-6,2	0,94
Mato Grosso do Sul	10,2	9,4	8,5	8,2	8,5	8,1	8,2	7,8	7,6	7,2	7,6	6,9	5,1	1,05	-4,6	0,95
Mato Grosso	12,7	12,4	12,5	12,4	11,8	11,1	11,4	10,4	9,8	10,1	9,3	9,4	-7,4	0,93	-7,0	0,93
Goiás	11,4	11,6	12,0	11,4	11,2	10,4	11,1	9,8	10,1	10,5	9,0	9,4	-14,2	0,86	-10,3	0,90
Distrito Federal	8,9	8,6	8,8	8,8	8,5	8,2	7,8	8,2	7,9	6,3	7,2	7,7	14,6	1,15	22,8	1,23
Brasil	11,1	10,6	10,3	9,9	9,8	9,4	9,6	9,5	9,1	9,2	8,8	8,8	-4,5	0,96	-4,0	0,96

Proporção de óbitos em menores de 5 anos segundo componente de mortalidade. Brasil, 2010 e 2020

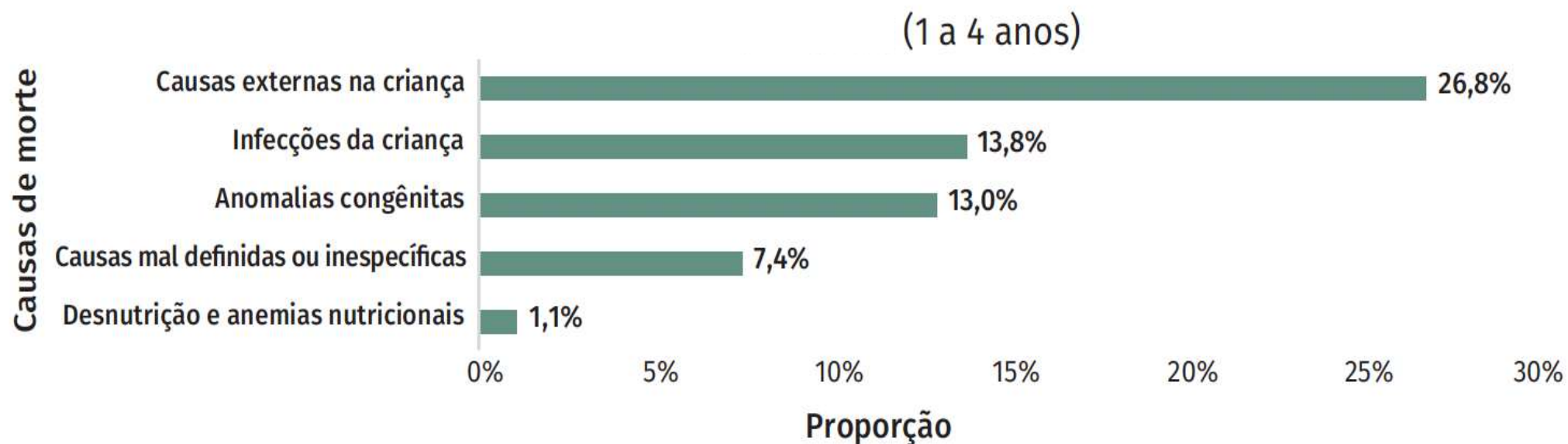


Fonte: Sistema de Informações sobre Mortalidade (SIM).

Proporção de causas de morte por componente da mortalidade de neonatal. Brasil, 2020



Proporção de causas de morte por componente da mortalidade de 1 a 4 anos. Brasil, 2020



Fonte: Sistema de Informações sobre Mortalidade (SIM).

Algumas reflexões

Departamento de Evidencia e
Inteligencia para la Acción en Salud
(EIH), OPS/OMS



OPAS
Organización
Panamericana
de la Salud



120
Organización
Mundial de la Salud
OFICINA REGIONAL PARA LAS
Américas

- A pandemia pelo covid-19 tem atingido a população mais vulnerável, mostrando as fragilidades existentes na atenção em saúde;
- A vigilância de óbito materna, infantil e fetal é uma estratégia que permite ao gestor focar em temas prioritários na saúde materna e infantil evitando o pior dos desfechos;
- As ações da vigilância de óbito materna, infantil e fetal visam gerar dados mais confiáveis para as equipes de análises;
- O ODS-3: Saúde e Bem-estar: Assegurar uma vida saudável e promover o bem-estar para todos, em todas as idades
- Ações para retomar a melhora da saúde da população requerem compromisso dos gestores de saúde, de um trabalho multidisciplinar, uso de informações precisas e confiáveis.
- Novos desafios devem ser colocados na TMI e na RMM.



OPAS 120

ANIVERSÁRIO

OBRIGADO!



OPAS



Organização
Pan-Americana
da Saúde



Organização
Mundial da Saúde
Escritório Regional para as
Américas