



MINISTÉRIO DA SAÚDE  
SECRETARIA DE VIGILÂNCIA EM SAÚDE  
DEPARTAMENTO DE VIGILÂNCIA DAS DOENÇAS TRANSMISSÍVEIS  
CENTRO DE INFORMAÇÕES ESTRATÉGICAS EM VIGILÂNCIA EM SAÚDE

## **ORIENTAÇÕES SOBRE A IMPLANTAÇÃO DO PATCH 5.3.0.0 DA VERSÃO SINAN NET 5.0.0.0**

Liberação do patch 5.3.0.0 da versão Sinan NET 5.0.0.0.

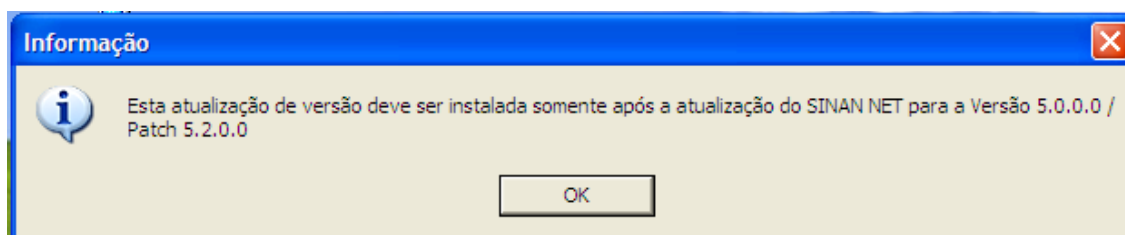
### **I - Cronograma de implantação do *patch* 5.3.0.0 para UF, regionais, municípios e estabelecimentos de saúde.**

O *patch* deverá ser executado **em todos os níveis** que utilizam o Sinan NET versão 5.0/patch5.2.0.0. Por não se tratar de versão não há ordem de instalação, ou seja, todos os níveis podem instalar ao mesmo tempo, desde que seja respeitado o prazo limite.

### **II - Instalação do patch 5.3.0.0**

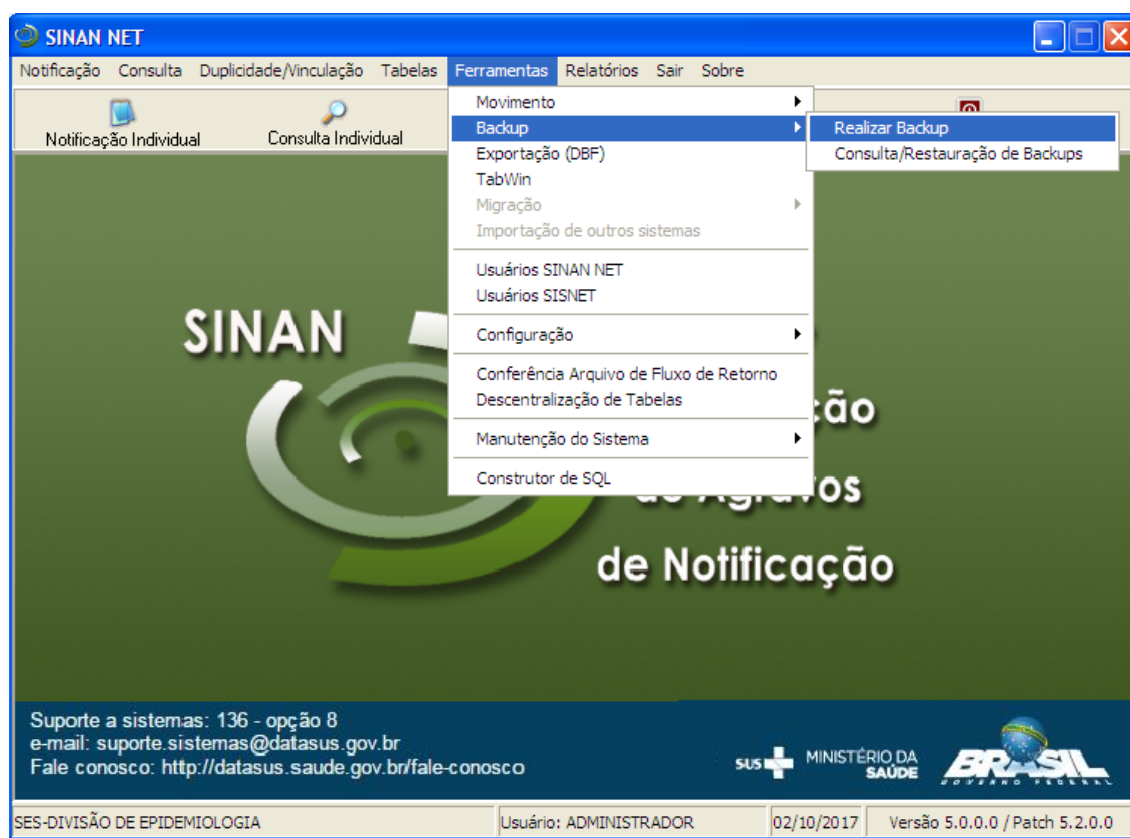
O patch 5.3.0.0 foi disponibilizado no FTP e **só poderá ser utilizado para atualização do sistema em máquinas que possuam a versão 5.0/patch 5.2.0.0.**

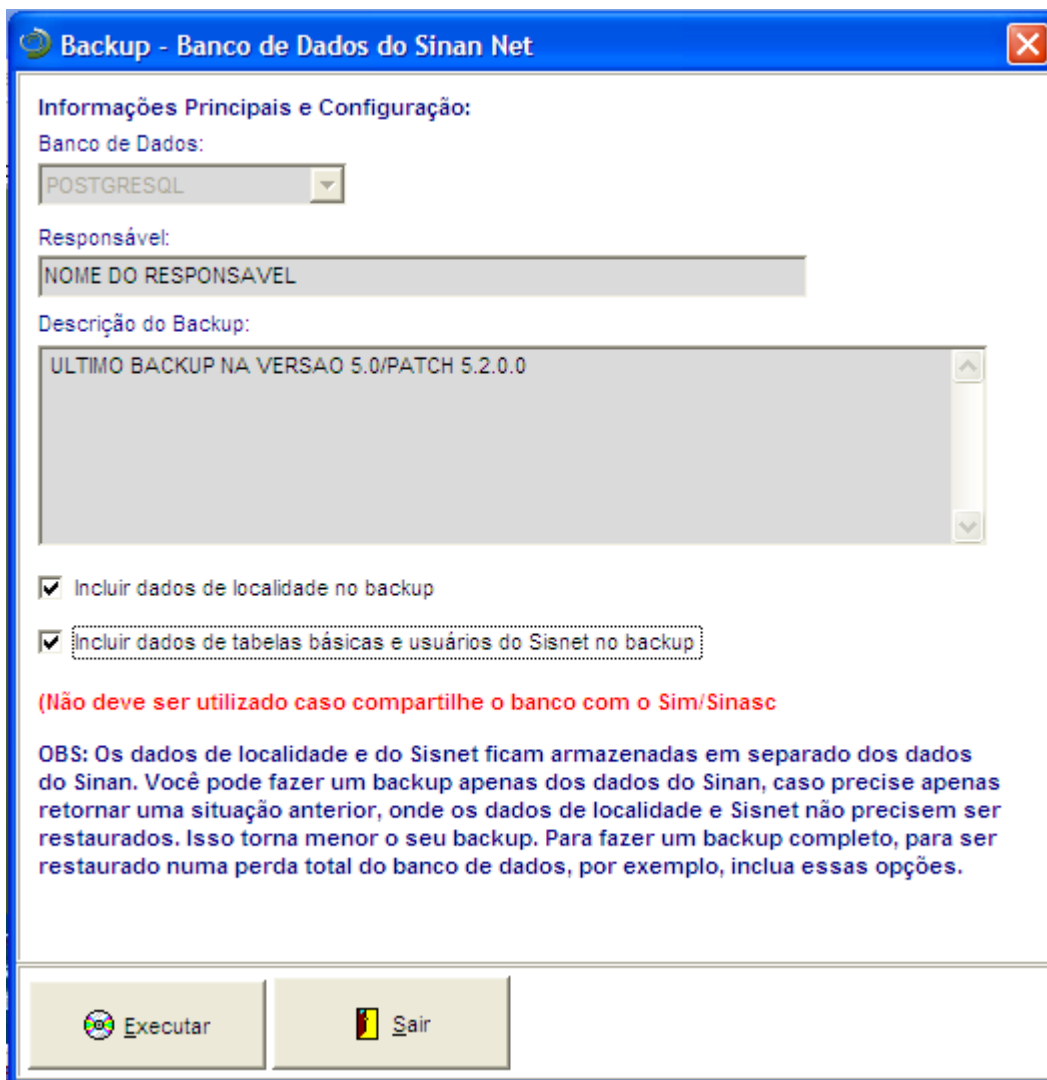
**OBS:** Caso o usuário tente instalar o patch 5.3.0.0 em uma máquina que não tenha a versão 5.0/Patch 5.2.0.0, o sistema irá acusar a mensagem abaixo, após a execução do SetupSinanNet5.3 e tentativa de acessar o sistema.



Portanto, para que não ocorra nenhum problema certifique-se de que a máquina esta com a versão 5.0/Patch 5.2.0.0 instalada antes de iniciar a atualização do Patch 5.3.0.0.

**EXECUTE A ROTINA DE *BACKUP* ANTES DE ATUALIZAR O SISTEMA**

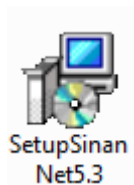




## **PASSO A PASSO PARA INSTALAÇÃO DO PATCH 5.3.0.0**

Para proceder com a instalação, siga os seguintes passos:

- 1) Salvar o executável na máquina e executá-lo (clique duplo sobre o ícone):



**Nota:**

O novo aplicativo terá as seguintes propriedades (abaixo):

Nome	Data de modificaç...	Tipo	Tamanho
SetupSinanNet5.3	20/11/2017 11:49	Aplicativo	2.567 KB

2) Clicar no botão “Avançar”:

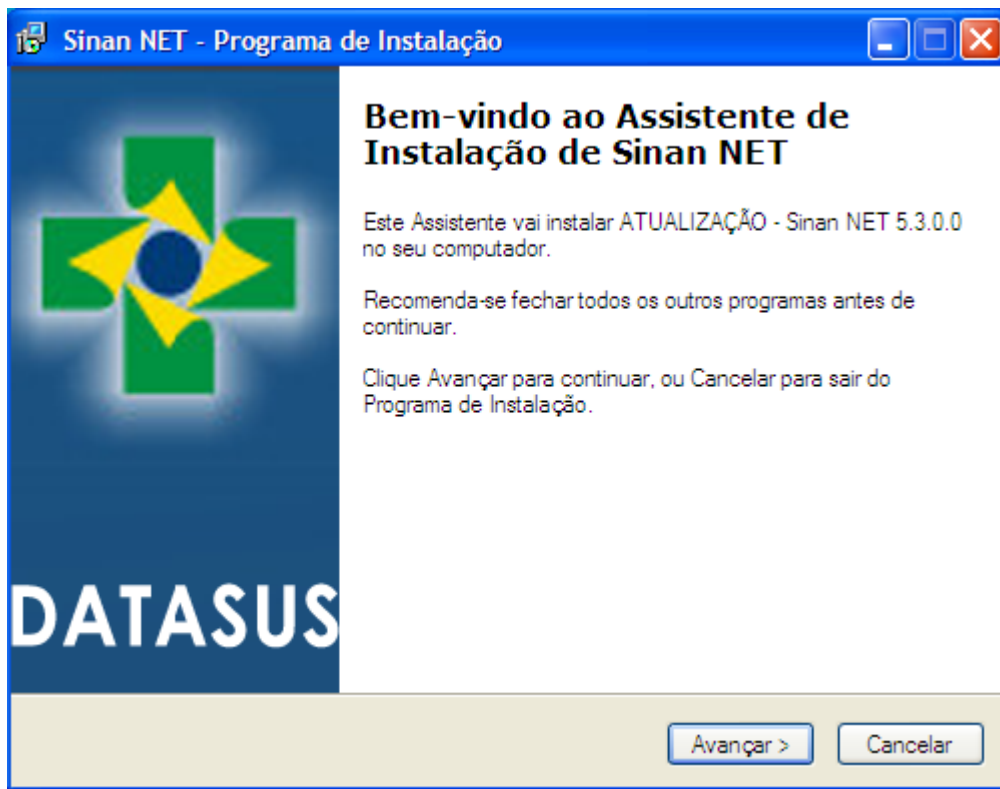


Fig. 1. Tela inicial de atualização do Sinan Net

Nas telas que surgirão a seguir, clicar **AVANÇAR** e **INSTALAR** até o aviso final de **Concluir**.

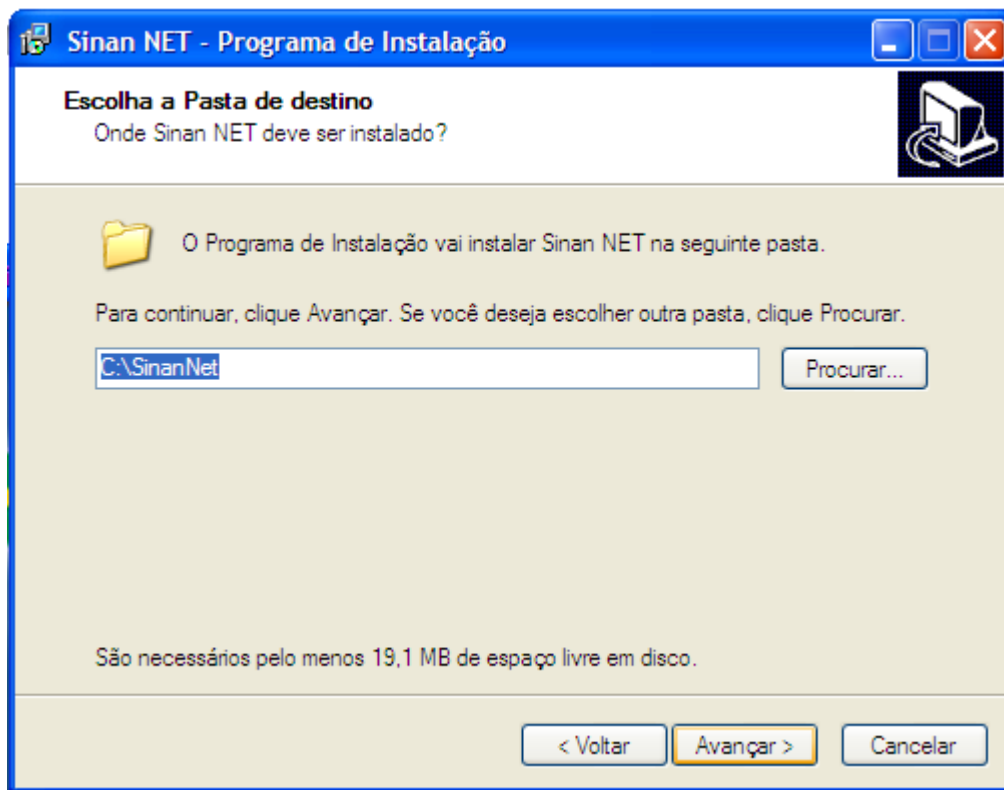


Fig. 2. Tela do diretório de instalação do patch Sinan Net

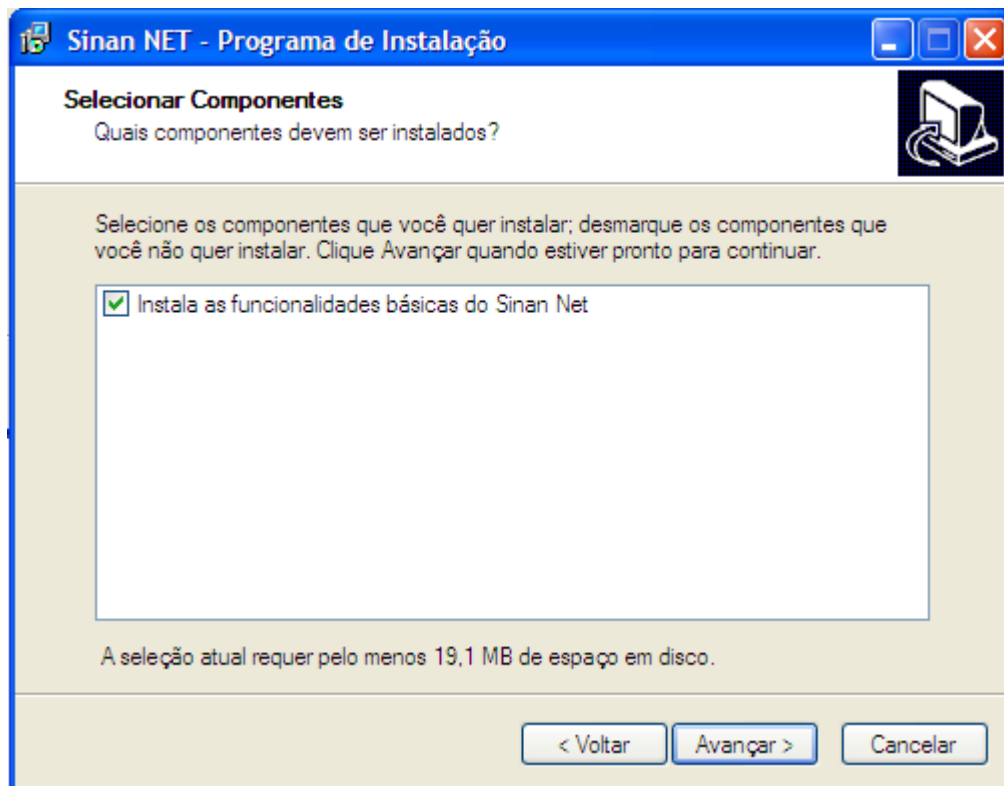
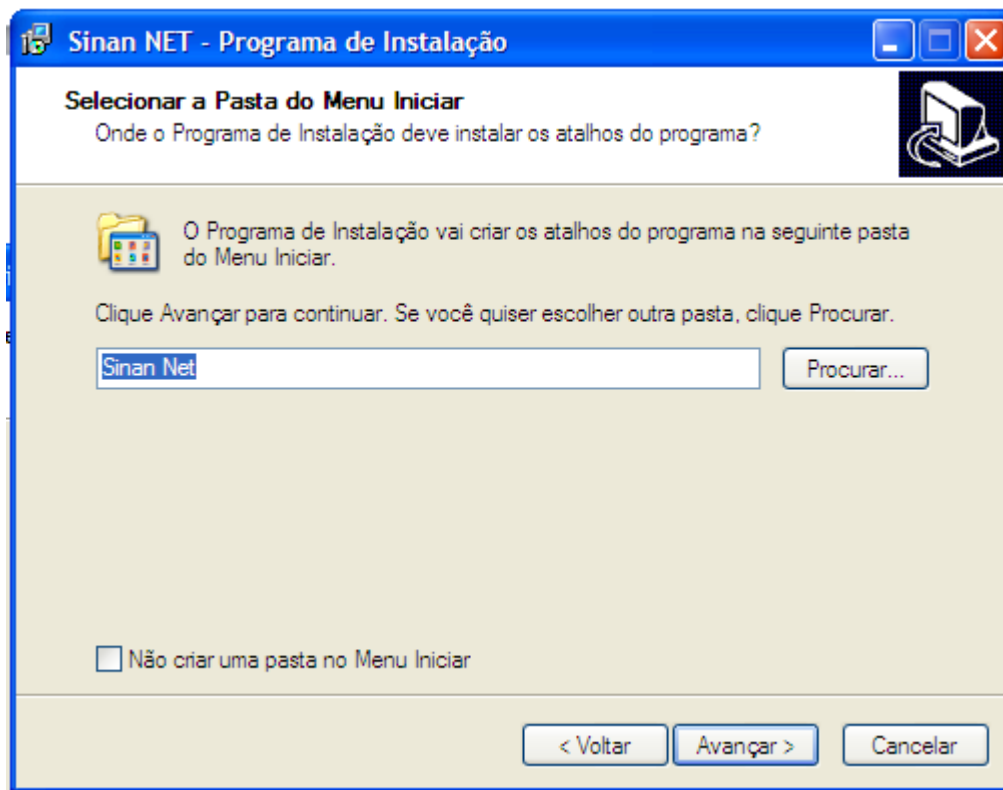


Fig. 3. Tela dos componentes do Sistema Sinan Net



**Fig. 4.** Tela de criação do atalho no menu iniciar

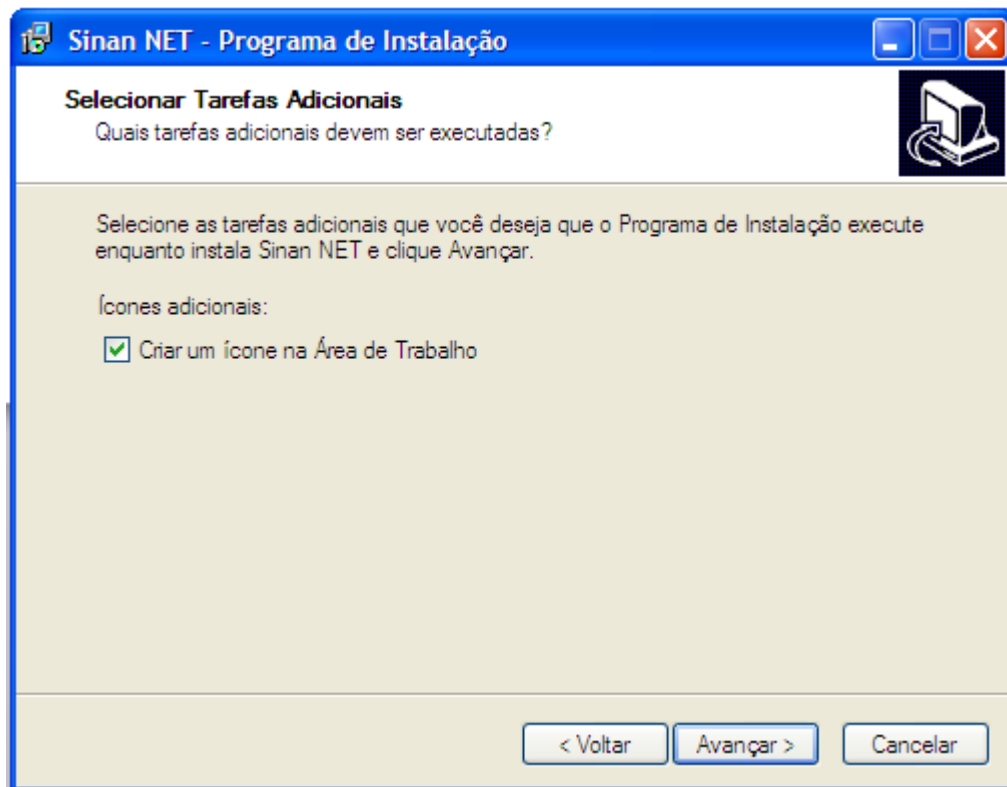


Fig. 5. Tela criar ícone na área de trabalho

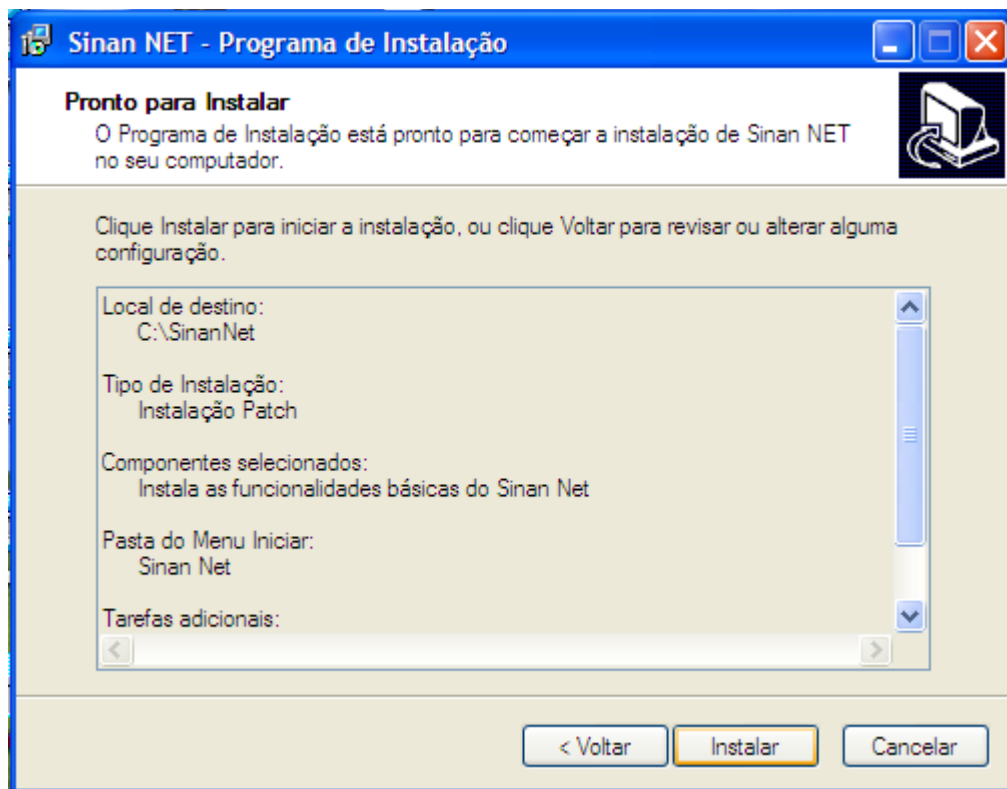


Fig. 6. Tela das definições de instalação

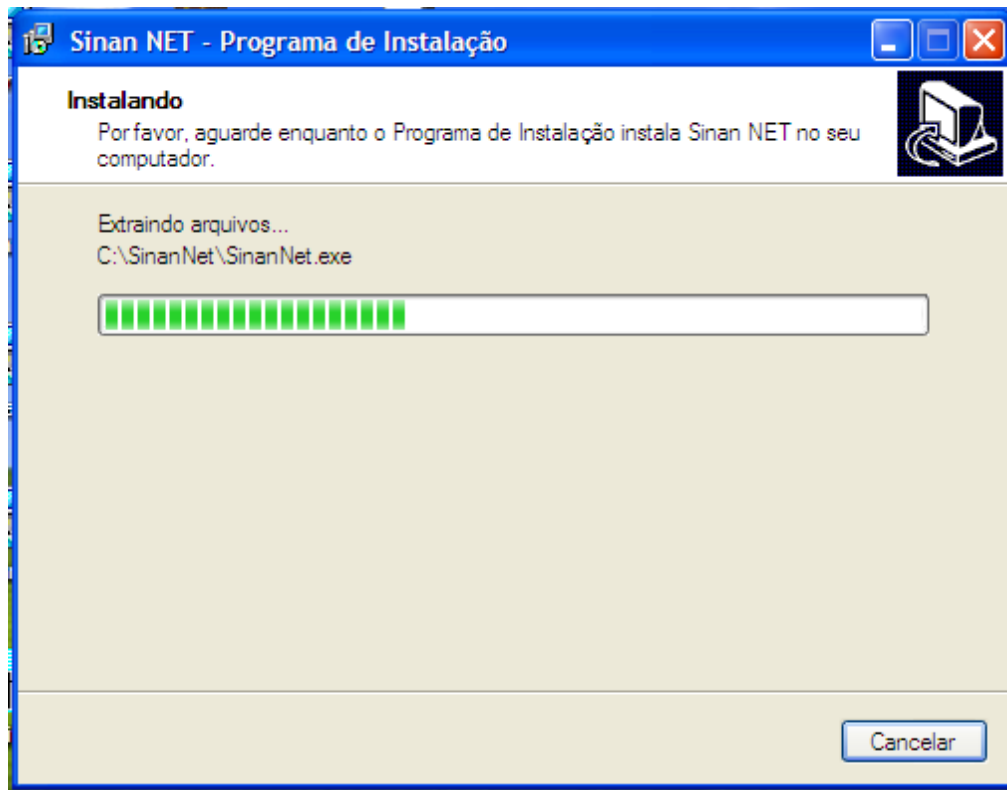


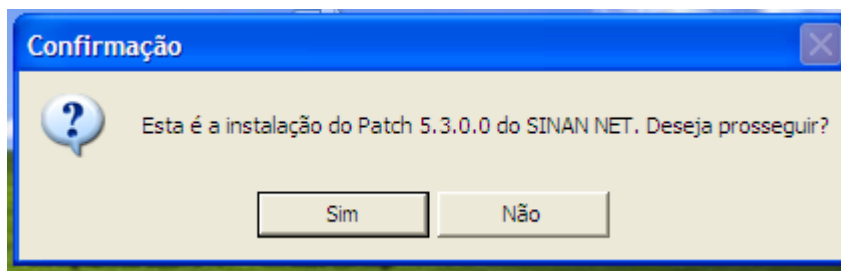
Fig. 7. Tela do progresso da instalação





Fig. 8. Tela do final da atualização do Sinan Net

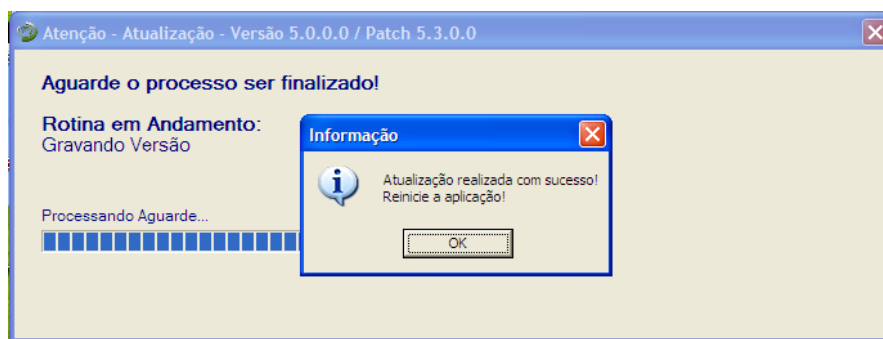
3) Ao acessar o sistema pela primeira vez, será exibida a tela abaixo:



4) Confirmar a atualização e instalação do patch 5.3, clicando no botão “Sim”.

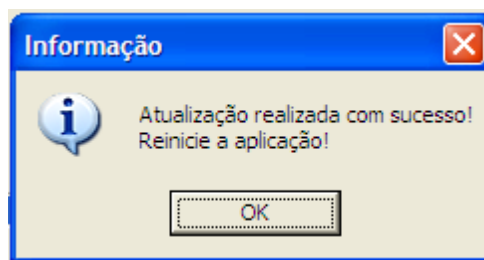
Aguardar o término da atualização:

**NÃO CANCELAR A ATUALIZAÇÃO DO SISTEMA enquanto as telas abaixo não surgirem:**



**Este processo pode ser demorado e deve ser realizado sem a utilização de outros programas.**

5) Clicar em “OK”:



A atualização do patch 5.3 foi realizada com sucesso, execute o Sinan Net.

6) Ao acessar o sistema após a atualização, verifique a configuração do sistema:



Fig. 9. Tela inicial do Sistema Sinan Net

Nova configuração:  
**Versão 5.0.0.0/Patch 5.3.0.0**

**Essa tela poderá ser utilizada pelos interlocutores para acompanhamento das Regionais e dos Municípios que instalaram o patch 5.3.0.0**

### III – Principais implementações realizadas no Sistema (patch 5.3.0.0).

#### 1. Processo de atualização do Patch:

- Correção na impressão da Ficha de Acidente de Trabalho com Exposição a Material Biológico, no modo econômico, relacionado ao campo 54. Se sim, qual o resultado dos testes sorológicos da ficha de Acidente de Trabalho Grave com Exposição a Material Biológico.
- Atualização da estimativa de população anos de 2013, 2014, 2015, 2016 e 2017.
- Atualização das tabelas de Classificação Brasileira de Ocupações (CBO) e Classificação Nacional de Atividades Econômicas (CNAE).
- Habilitar o agravo Caxumba (Parotidite Epidêmica): CID B26, para digitação por meio da ficha de Notificação/Conclusão.

***OBS: Caso o agravo Caxumba (Parotidite Epidêmica), esteja habilitado nos estados ou municípios como sendo de interesse estadual ou municipal, com outro CID que não seja B26, solicitamos que o mesmo seja desabilitado, uma vez que o agravo passou a ser de interesse Nacional.***

- Alterar o CID do agravo Varicela que na versão vigente do sistema está habilitado para digitação por meio da ficha de Notificação/Conclusão no Sinan Net de B01.9 para B01.
- Alterar o prazo de encerramento da ficha de Intoxicação Exógena de 0 para 180 dias.

Brasília, 21 de novembro de 2017.

*Andréa Helena Fernandes Dias.*  
Gerente Técnica do Sinan